



LA PLACETTE DE REPOS DANS LE PARC HUYBRECHTS  
HET RUSTPLEINTJE IN HET HUYBRECHTSPARK

# LA PLACETTE DE REPOS DANS LE PARC HUYBRECHTS - HET RUSTPLEINTJE IN HET HUYBRECHTSPARK

---

*Service technique de la Mobilité et l'Aménagement Urbains  
Technische dienst van de Stadsmobiliteit en - aanleg*

*Commune de Jette – Gemeente Jette*

*11/02/2021*

# Contenu - Inhoud

- L'historique du projet – Historisch overzicht van het project
- La situation existante et l'analyse – De bestaande situatie en analyse
- La situation projetée (projet) – De toekomstige situatie (project)
- Les détails des aménagements – De details van heraanleg
- Questions – Vragen

# HISTORIQUE DU PROJET

# HISTORISCH OVERZICHT VAN HET PROJECT

---

# 2018: visite "diagnostic" et projet / "Diagnostische" wandeling en project



Le comité de quartier 'Odon' vous invite  
Het buurtcomité 'Odon' nodigt u uit voor

Ô-tour du Parc Huybrechts  
De rûnde van het Huybrechtspark



samedi • zaterdag

3/3/2018

14:00

entrée • ingang  
Odon Warland # Woeste



Venez partager vos idées,  
autour d'un goûter, dans une ambiance  
conviviale !

Laat uw mening horen,  
in een hartelijke sfeer !

Comment pouvons-nous faire pour  
avoir plus de ... \*

Hoe kunnen we zorgen voor meer ...



Programme • Programma

- 14:00 Parc - Balade exploratrice (±45 min. à pied)  
Ontdekkingswandeling in het park (±45 min.)
- 15:00 156, Odon Warland  
Concertation publique  
(encadrée par la commune de Jette,  
Bruxelles environnement - IBGE, Suède 36)  
Openbare rondvraag  
(begeleid door de gemeente Jette,  
Leefmilieu Brussel - BIM, Suède 36)
- 16:00 Goûter citoyen (tartes, thé, café,...)  
Lekker vieruurtje met de buurtbewoners  
(taart, thee, koffie,...)
- 17:00 Fin • Einde



[www.comite-odon.com](http://www.comite-odon.com)  
[www.facebook.com/groups/comiteodon](https://www.facebook.com/groups/comiteodon)

Ne pas jeter sur la voie publique / Niet op de openbare weg gooien



crèche  
"Le Petit TGV"



E.R., M.L.L., N. Vandenberghe, Av. Odon Warlandlaan 156, 1090 Jette

- 2019-2020: premières réalisations / Eerste realisaties



SITUATION EXISTANTE ET ANALYSE DE LA  
PLACETTE  
BESTAANDE TOESTAND EN ANALYSE VAN HET  
PLEINTJE

---

# Le Parc Huybrechts / Het Huybrechtspark



Origine du parc:

Parc créé après la guerre, en l'honneur des frères Albert et Arthur Huybrechts.

Oorsprong van het park:

Het park werd na de oorlog aangelegd, ter ere van de broers Albert en Arthur Huybrechts.





# Le Parc Huybrechts / Het Huybrechtspark



- Parc ancien, rénové il y a longtemps
- Oud park, lang geleden gerenoveerd

# La placette de repos / Het rustpleintje



- Placette n'est plus adaptée aux besoins actuels / pleintje niet meer aangepast aan de huidige behoeften

# Analyse



- Espace ouvert et perdu / Open en verloren plek
- Triste / Triestig
- Pas accueillant / Nodigt niet uit om te verblijven
- Bancs dans alcôves / Banken in nissen
- Peu de biodiversité / weinig biodiversiteit
- Dolomie

# Demande suite à la balade / Vraag na wandeling



- Zone de partage (tous âges) / Gedeelde zone (alle leeftijden)
- Zone calme / rustige zone
- Zone fleurie / Bloemrijke zone
- Arbres et arbustes à petits fruits → à cueillir / Bomen en heesters met kleine vruchten → om te plukken
- Accueillante et envie de rester / Gezellig en zin om te blijven

# SITUATION PROJETÉE ET DÉTAILS ONTWORPEN TOESTAND EN DETAILS

---

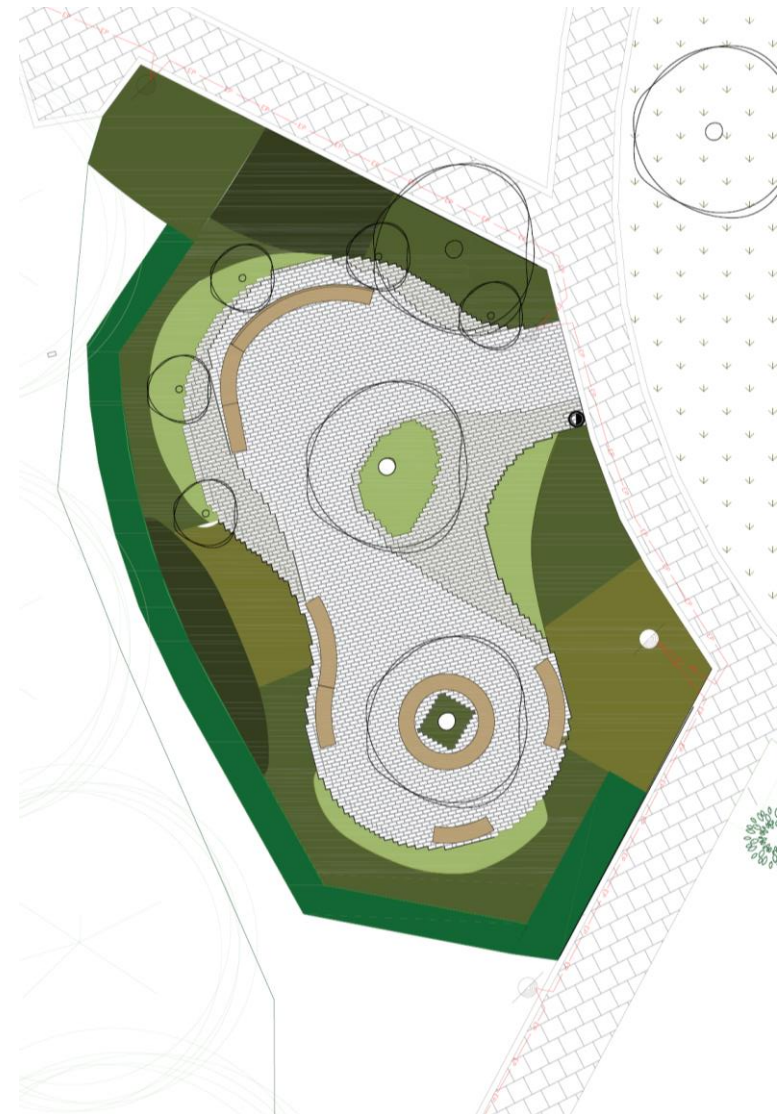
# Situation existante

## Bestaande toestand



# Situation projetée

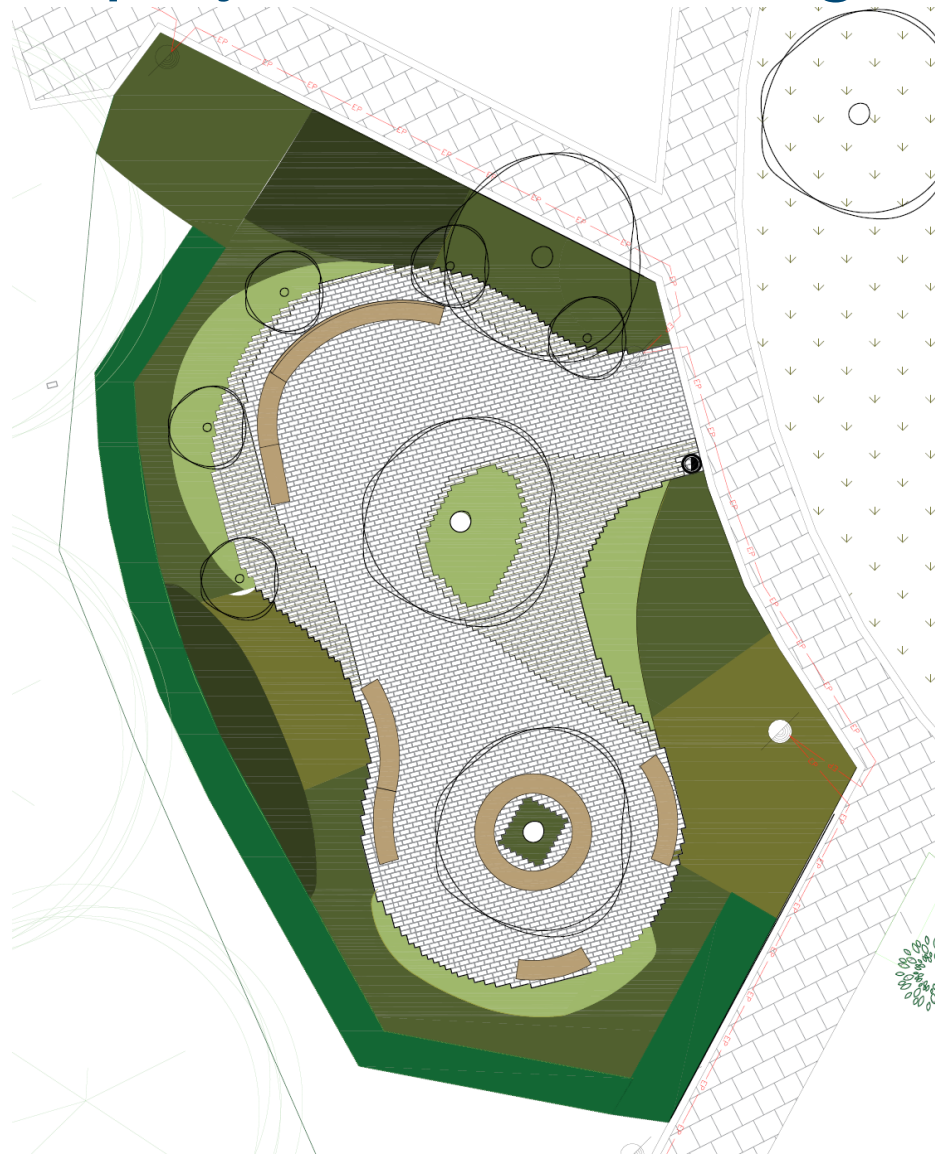
## Ontworpen toestand



# Situation projetée / Toekomstige situatie



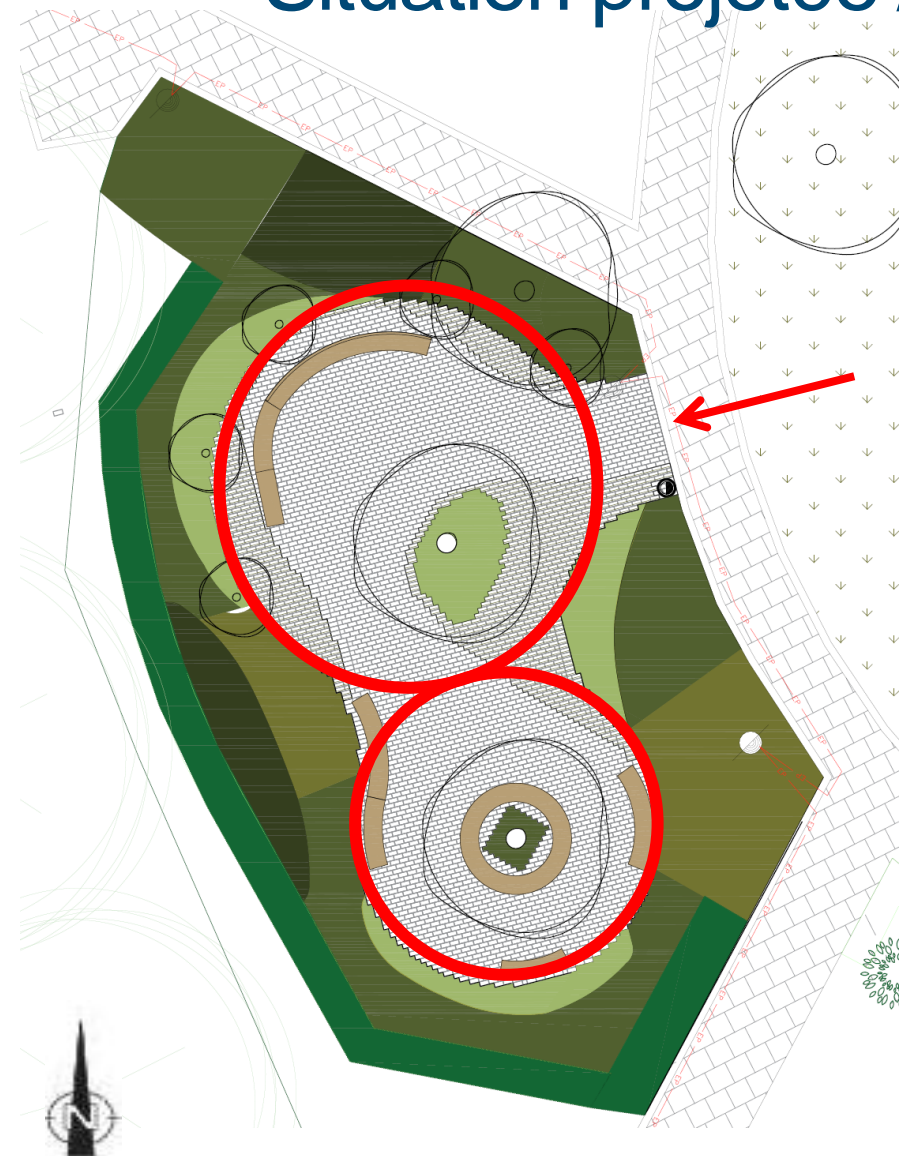
# Situation projetée / Toekomstige situatie





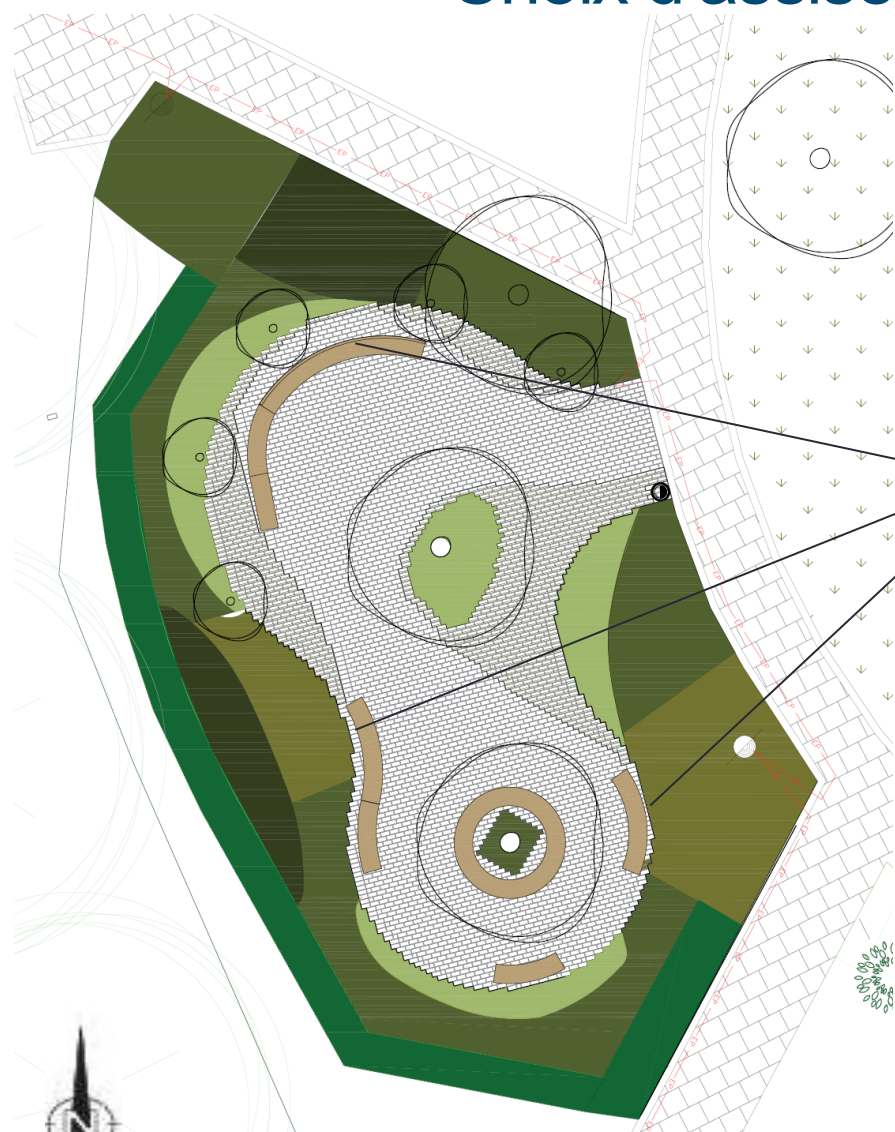
# Situation projetée / Toekomstige situatie

- Une entrée / Eén ingang
- Et deux zones / en twee zones
  - Espace plus ouvert avec un long banc/ Ruimte met een open plek en een langere zitbank
  - Plusieurs bancs proches l'un de l'autres pour une zone de repos et lecture / Verschillende zitbanken bijeen voor een rust- en leesruimte



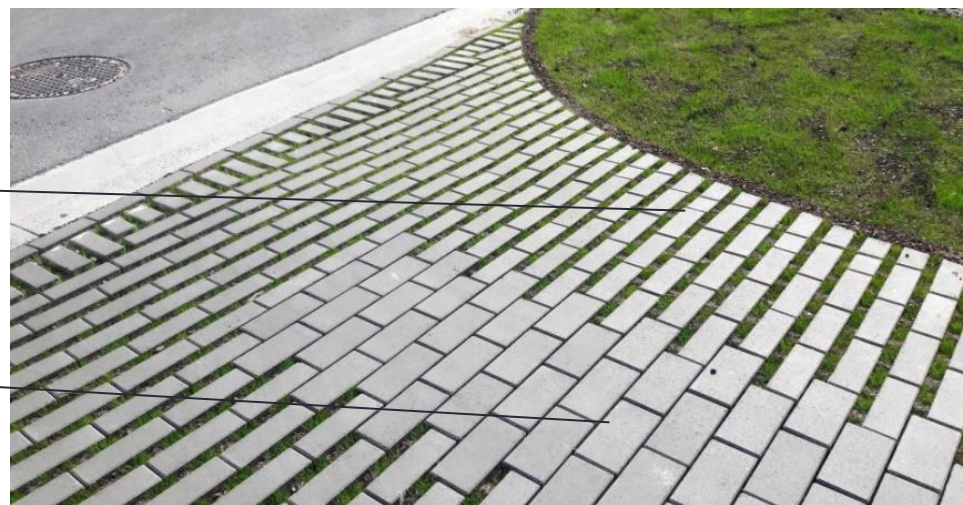
# Choix d'assise / Zitmogelijkheden

Bancs courbes / Gebogen banken

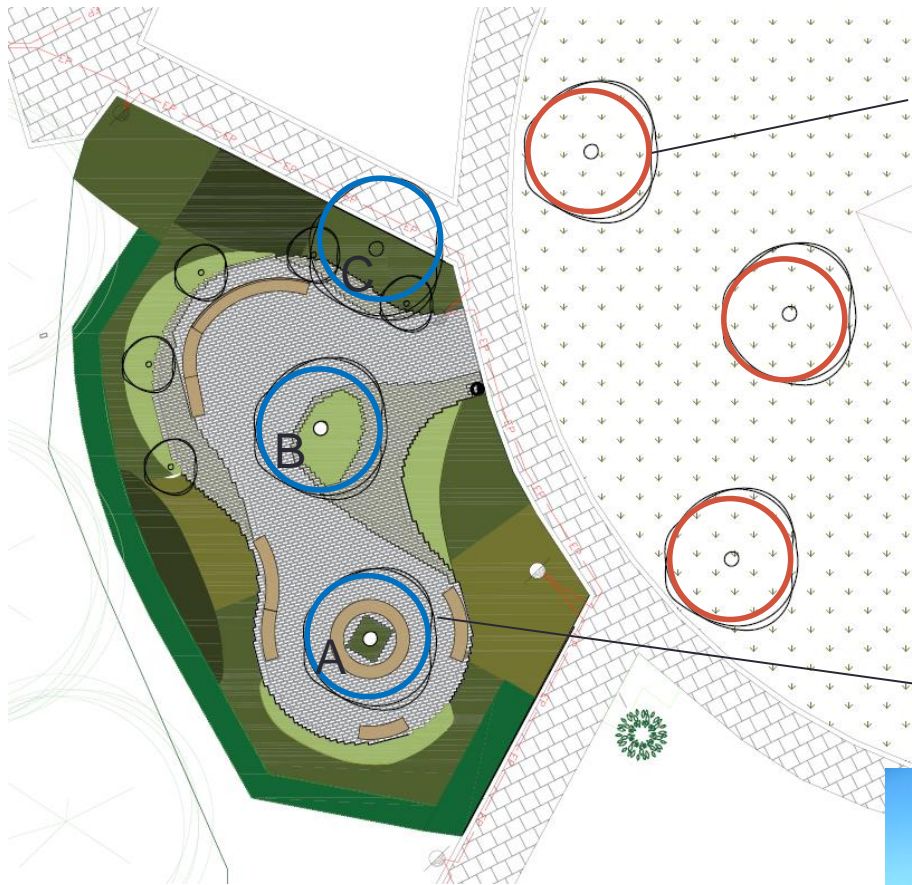


# Revêtement / Bekleding

Dalles à petits et grands joints ouverts / Stenen met kleine en grootte open voegen



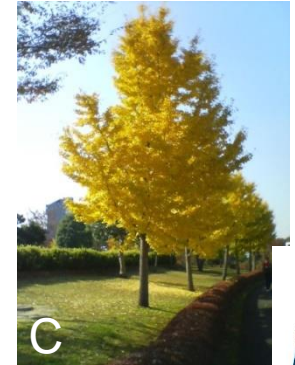
# Arbres / Bomen



3 Fruitiers haute-tige /  
Hoogstam fruitbomen



3 Arbres haute-tige /  
Hoogstam bomen

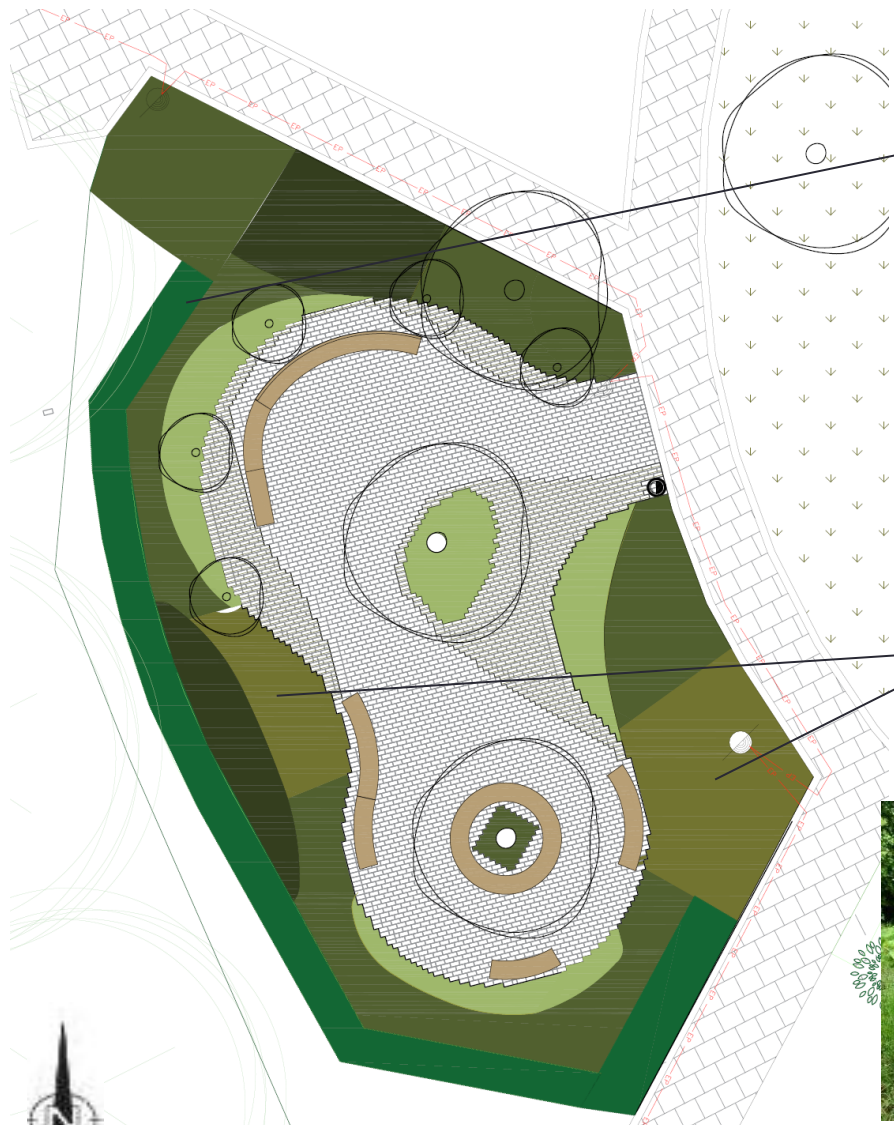


# Arbres / Bomen

5 Fruitiers basse-tige /  
Laagstam fruitbomen



# Plantations basses / Lage beplantingen



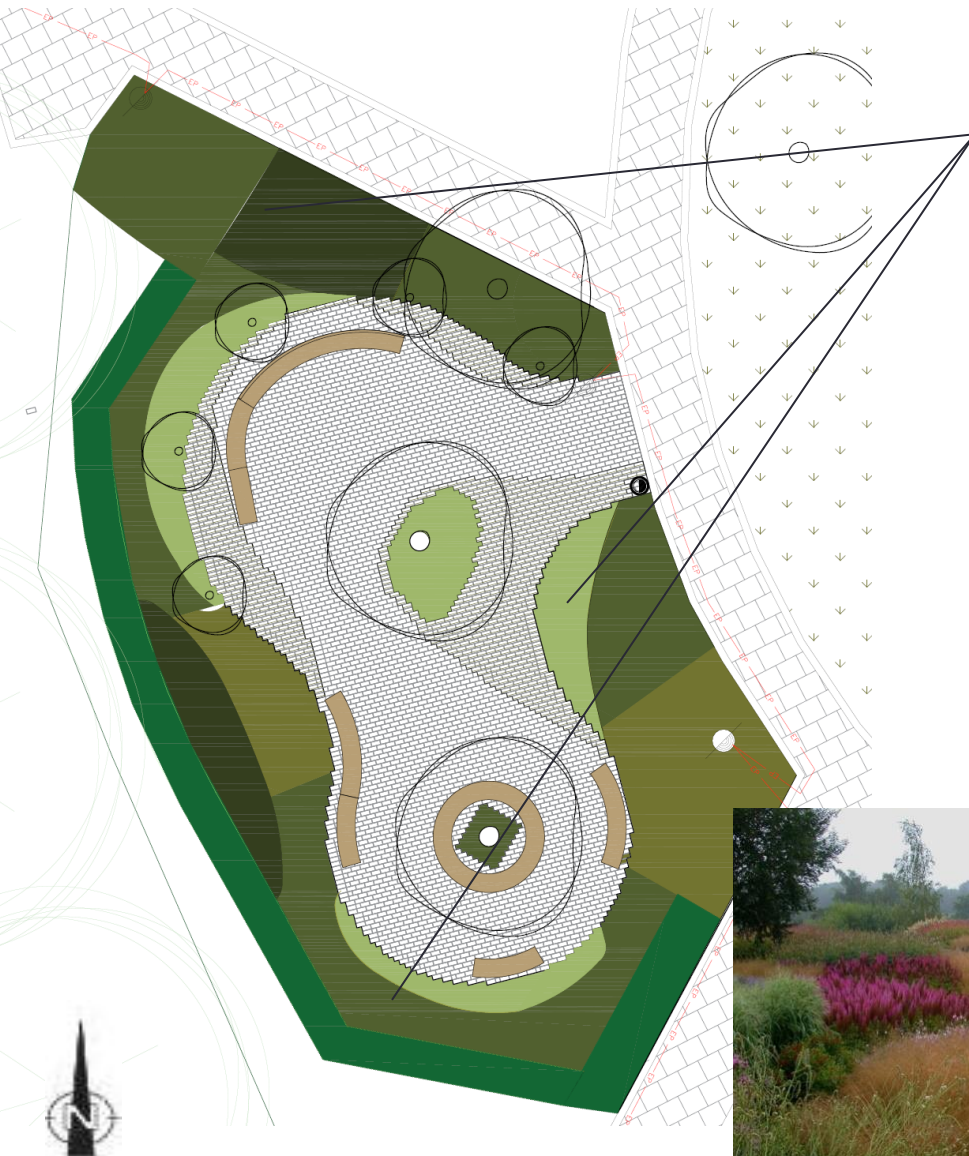
Haie existante / Bestaande haag



Arbustes à petits fruits / Kleine vruchten heesters



# Plantations basses / Lage beplantingen



Vivaces et graminées/ Vaste planten en siergrassen

-> jouer avec les hauteurs / spelen met hoogtes



Questions?  
Vragen?



Merci de votre attention et bonne soirée !  
Dank u voor uw aandacht en nog een  
fijne avond!