

2^{ème} atelier participatif

2^{de} *participatieve workshop*

25/03/2021



Commune de Jette
Gemeente Jette

Etude de mobilité

Définition d'un nouveau plan de circulation dans le cadre du réaménagement de l'avenue Odon Warland

Mobiliteitsstudie

Definitie van een nieuw verkeersplan in het kader van de heraanleg van de Odon Warlandlaan

Planning

18.00 Accueil
Welkom

18.05 Introduction
Inleiding

18.15 Diagnostic & scénarios
Diagnose & scenario's

19.00 Atelier en sous-groupes
Workshop in subgroepen

19.45 Q/R
V/A

20.00 Clôture de la soirée
Sluiting van de avond

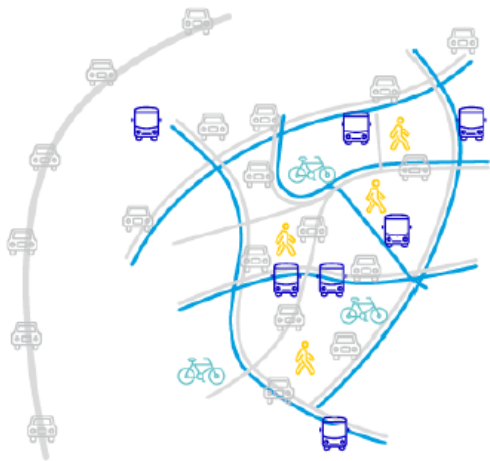
Contexte de l'étude

Context van de studie

Good Move (Good Neighbourhoods)

No move

Quartiers perméables au trafic
Difficiles d'accès pour tous



be
good
move

Quartiers protégés du trafic
Accessibles par tout mode



Mailles apaisées *Verkeersluwe mazen*

Une « maille », dans le **plan Good Move**, c'est une zone de 1 à 2,5 km de diamètre autour de la centralité d'un quartier, zone dont le périmètre est défini par des voiries structurantes

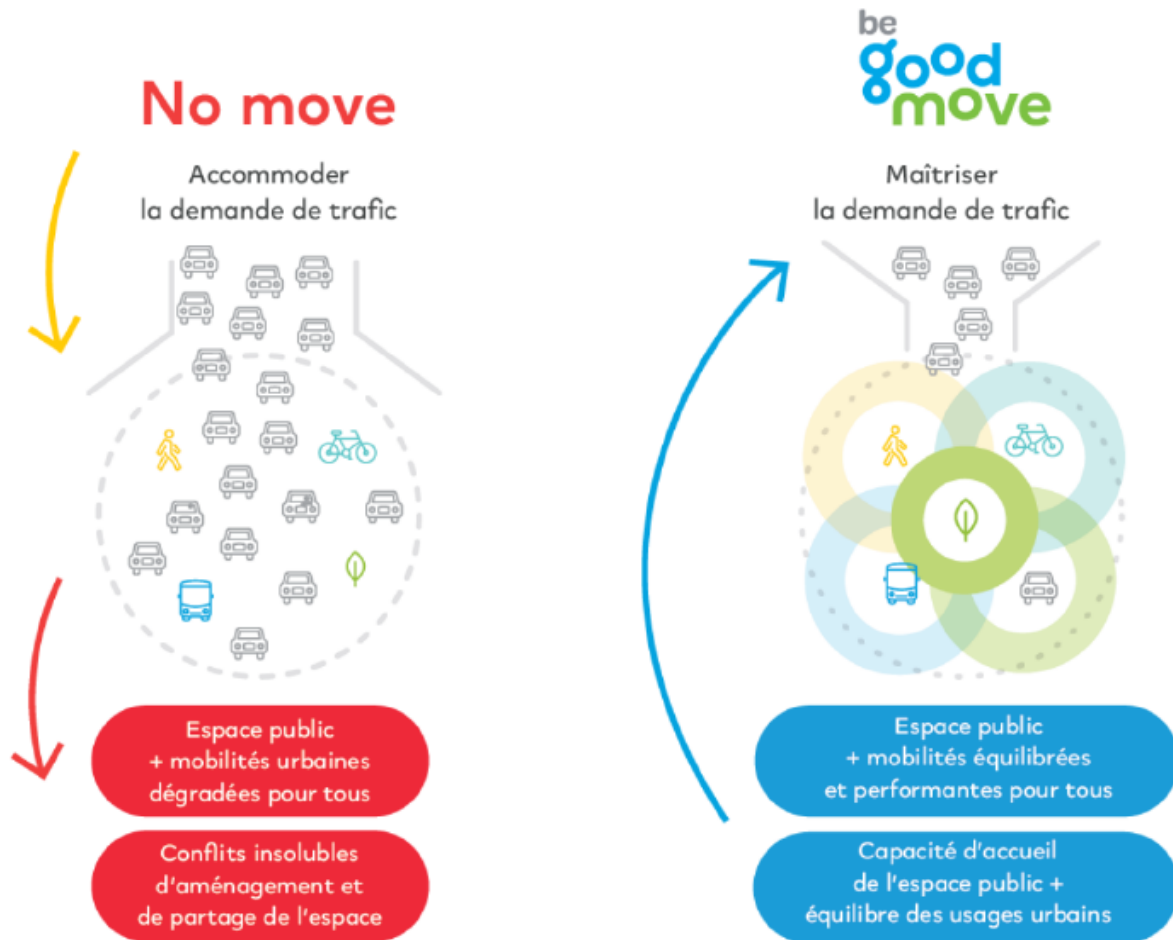
L'objectif est d'**apaiser la circulation** au sein de ces mailles

+/- 50 mailles désignées dans la Région

" *Een maas* ", in het **Good Move-plan**, is een gebied van 1 tot 2,5 km doorsnede rond de kern van een wijk, waarvan de perimeter door structurerende wegen wordt bepaald. Het doel is de wijken binnen de mazen **verkeersluw te maken**.

Er werden 50 mazen getekend in het Gewest

Good Move



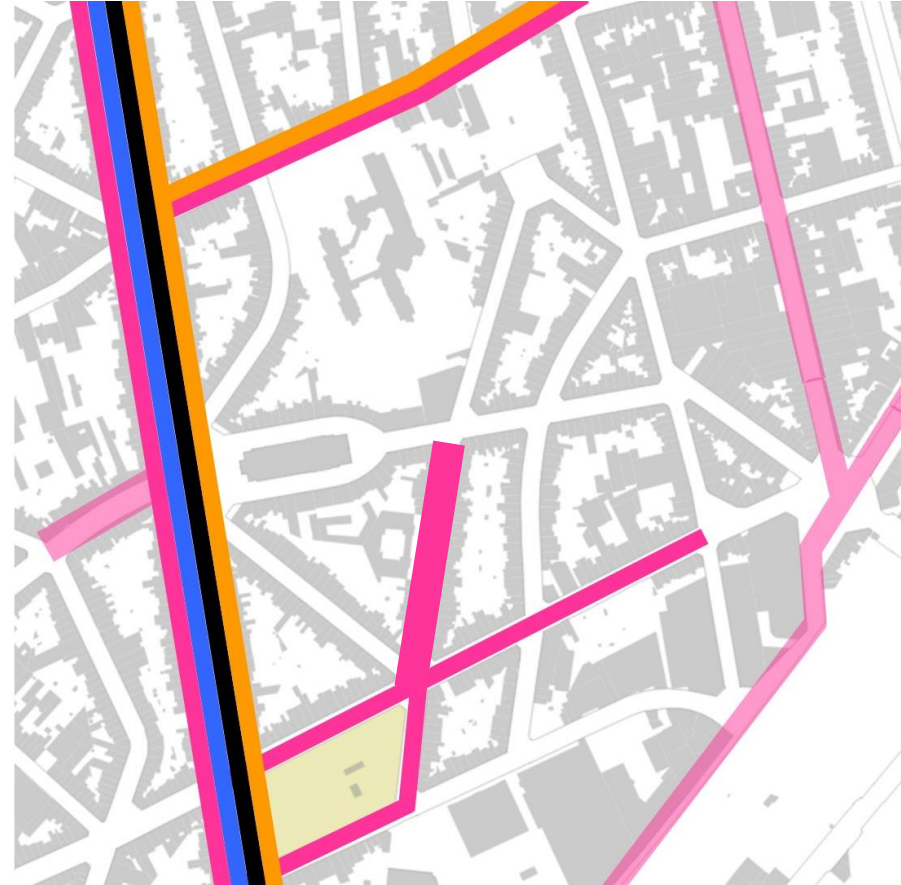
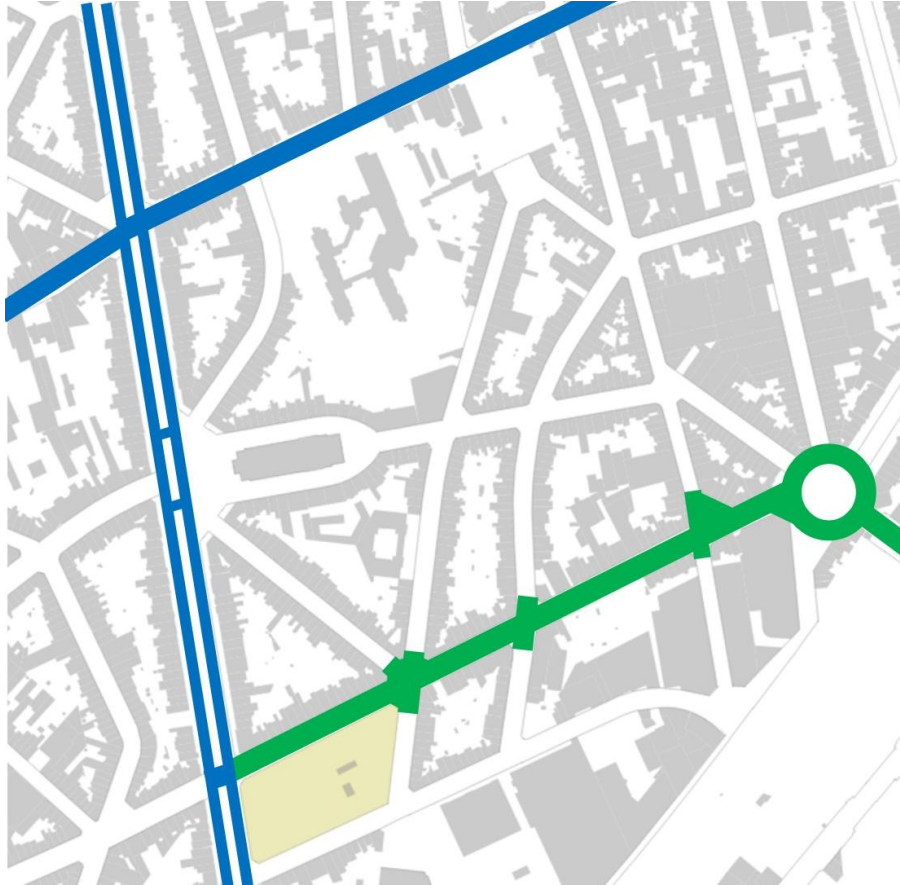
Une ville à mobilité équilibrée
Een stad met een evenwichtige mobiliteit

Amélioration du cadre de vie dans les quartiers en diminuant les nuisances liées au trafic automobile et un **meilleur partage de l'espace public** entre les différents modes de déplacements

*Verbetering van de leefomgeving in de wijken door de overlast van autoverkeer te doen afnemen en de **openbare ruimte beter te delen** tussen de verschillende verplaatsingsmodi*

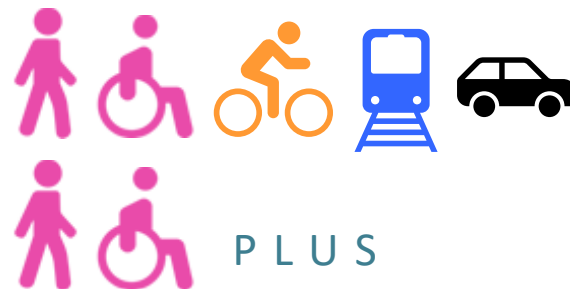
Spécialisation des voiries: Quartier Odon Warland

Wegenspecialisatie : Odon Warlandwijk



Av. Odon Warland est déclassée par rapport à Iris II (mise en desserte locale de quartier) au même titre que rue Léopold I Mais devient un axe structurant pour les piétons (CONFORT), tout comme la rue Berré (PLUS)

De Odon Warlandlaan wordt, ten opzichte van Iris II (daar voorzien als plaatselijke wijktoegangsweg), evenals de Leopold I straat, gedeklasseerd Maar het wordt een structurerende as voor voetgangers (COMFORT), net als de Berréstraat (PLUS)

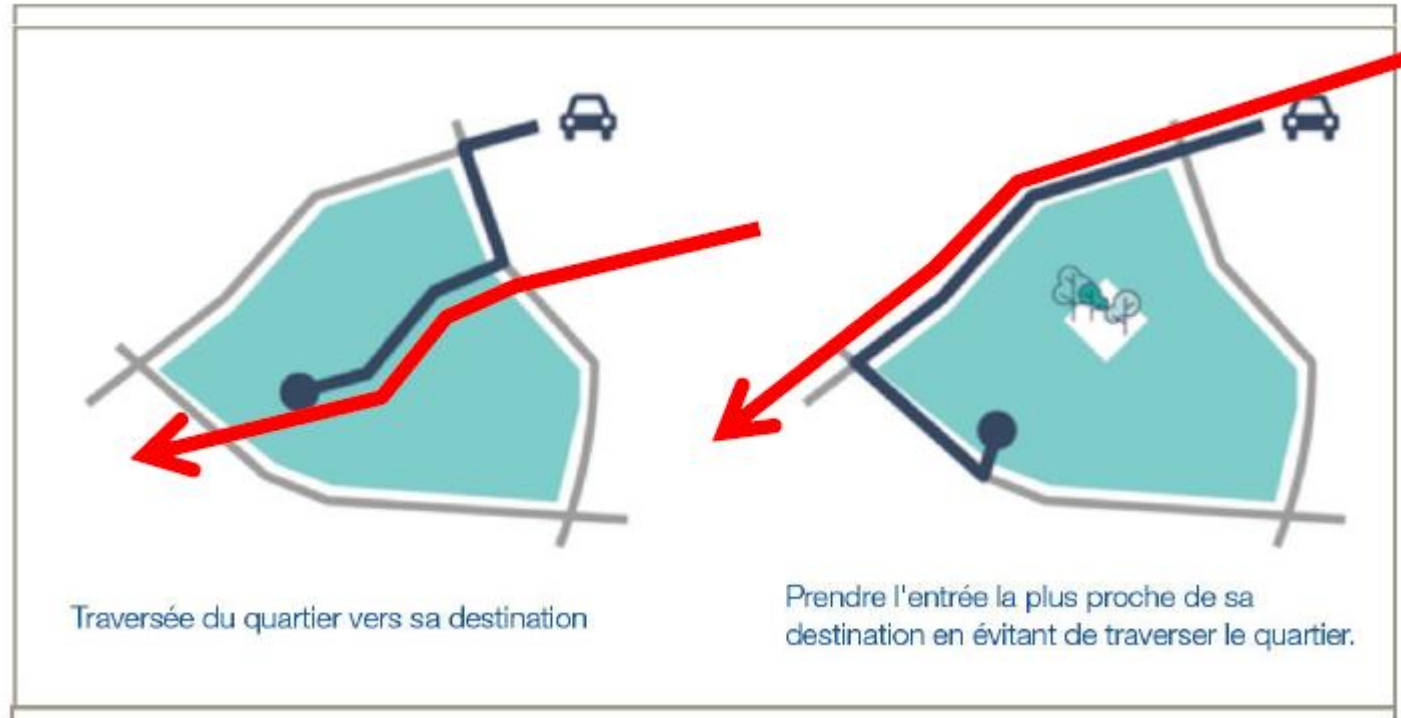


CONFORT
COMFORT

PLUS

Nouveau schéma de circulation

Nieuw verkeersplan



Traversée du quartier vers sa destination

Prendre l'entrée la plus proche de sa destination en évitant de traverser le quartier.

Doorkruisen van de wijk op weg naar de bestemming

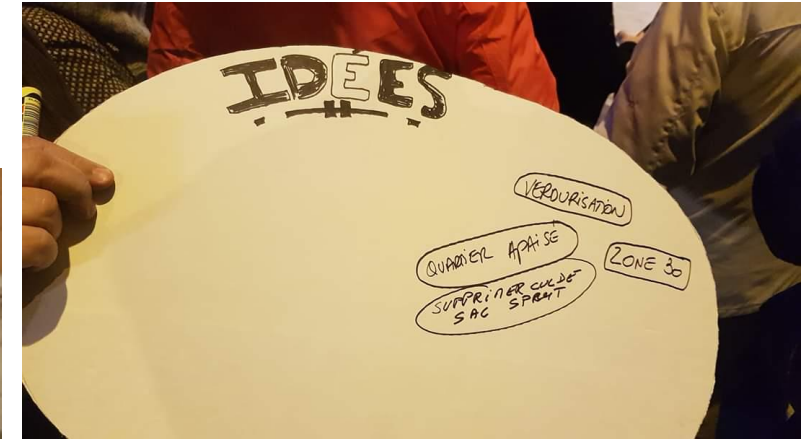
De ingang dichtst bij de bestemming kiezen en daarbij vermijden de wijk te doorkruisen

Diagnostic partagé

Gedeelde diagnose

Atelier balade – diagnostic ambulant (février 2020)

Loopworkshop - reizende diagnose (februari 2020)



Atelier balade – diagnostic ambulant

Loopworkshop - reizende diagnose



Stop 1 :

- Aménager un plateau pour réduire vitesse
- Améliorer les marquages
- Déplacer stationnement vélo côté parc

Stop 2 :

- Traversée cycliste dangereuse
- Non-respect priorités
- Poids-lourds sur trottoir
- Cohérence des aménagements O.Warland

Stop 3 :

- Stationnement vélo mal placé/peu pratique
- Sécuriser pratique PMR

Stop 4 :

- Insécurité servitude (pratique) vers Delhaize

Stop 5 :

- Nuisances sonores coussin berlinois
- Manœuvres poids-lourds (stationnement illicite, non-respect PMR)

Stop 6 :

- Hauteur trottoir et poteau devant home : mettre à niveau trottoirs et réduire traversées (PMR)
- Prévoir kiss&ride devant home
- Conflits priorité au rétrécissement de la voirie
- Stationnement illicite sans oreilles de trottoir et manque de visibilité pour piétons vs. auto



Atelier balade – diagnostic ambulant

Loopworkshop - reizende diagnose



Stop 1:

- Een plateau plaatsen om de snelheid te verminderen
- De markeringen verbeteren
- De fietsenstalling verplaatsen naar het park

Stop 2:

- Gevaarlijke fietsoversteekplaats
- De prioriteiten worden niet gerespecteerd
- Zware vrachtwagens op de stoep
- Samenhang van de aanleg op de O. Warlandlaan

Stop 3:

- Slecht geplaatste / onpraktische fietsenstalling
- De PBM-praktijk beveiligen

Stop 4:

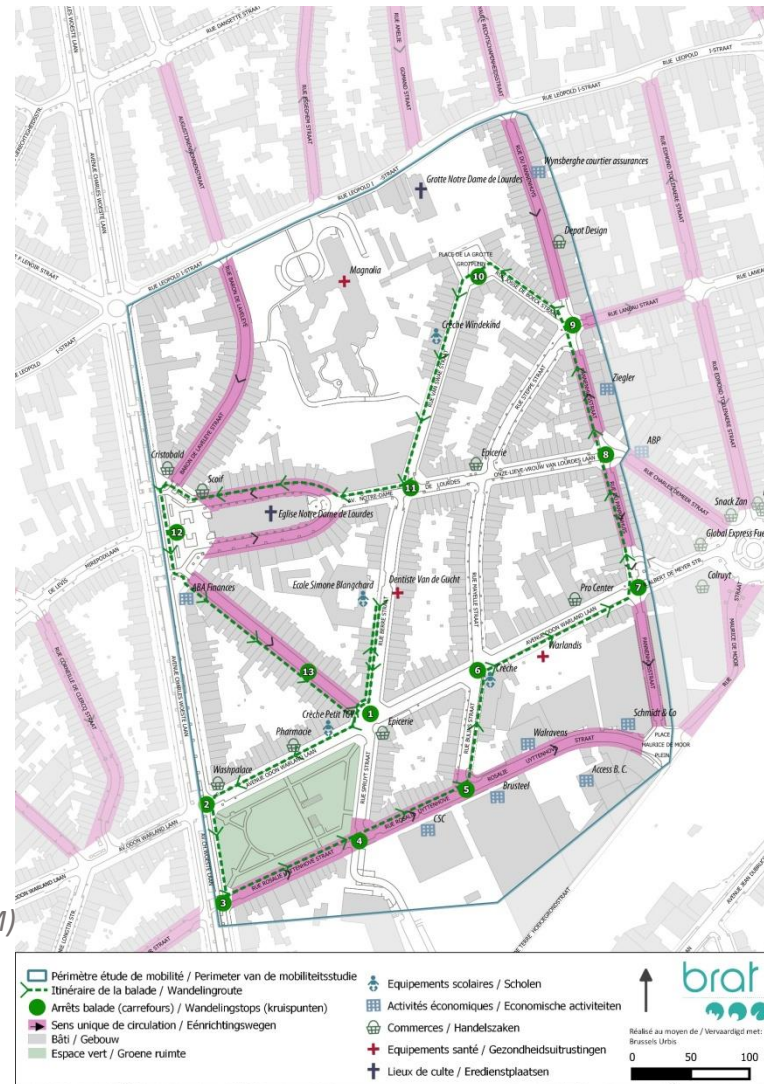
- Onveiligheid van de (praktische) vrijdienstbaarheid naar de Delhaize

Stop 5:

- Geluidsoverlast van Berlijns kussen
- Manoeuvres van vrachtwagens (onwettig parkeren, geen respect voor de PBM)

Stop 6:

- Stoephoogte en paal voor huis: stoepen op gelijke hoogte brengen en oversteekplaatsen verkorten (PBM)
- Kiss & ride voorzien voor de home
- Prioriteitsconflicten aan de wegvernaauwing
- Onwettig parkeren zonder stoeporen en gebrek aan zichtbaarheid voor voetgangers vs. voertuigen



Atelier balade – diagnostic ambulant

Loopworkshop - reizende diagnose



Stop 7 :

- Manque de visibilité à cause du stationnement, à supprimer pour convivialité de la placette (immondices)

Stop 8 :

- Transit confirmé sur NDDL
- Préférence pour potelets car plots bas élargis sont peu visibles et dangereux

Stop 10 :

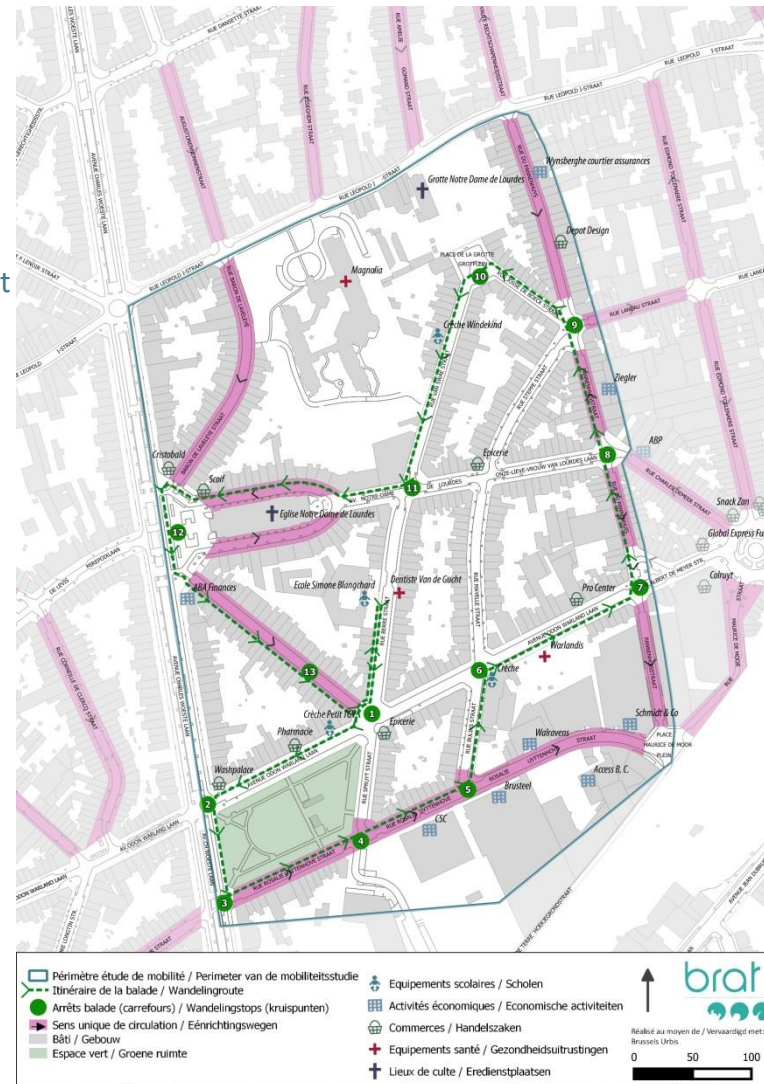
- Conflit poids-lourds Ziegler et stationnement
- Favorables à réouverture accès Grotte et extension horaire servitude Magnolias

Stop 11 :

- Sens uniques doivent être combinés avec dispositifs ralentisseurs
- Manque continuité traversées piétonnes (PMR)

Stop 12 :

- Abaisser traversées parvis (PMR)
- Favorables à apaisement autour du parvis



Atelier balade – diagnostic ambulant

Loopworkshop - reizende diagnose



Stop 7:

- Gebrek aan zichtbaarheid door de parking, te verwijderen voor gebruiksvriendelijkheid van het plaatsje (afval)

Stop 8:

- Doorvoer bevestigd op OLVL
- Voorkeur voor paaltjes want lage plotten zijn niet erg zichtbaar en gevaarlijk

Stop 10:

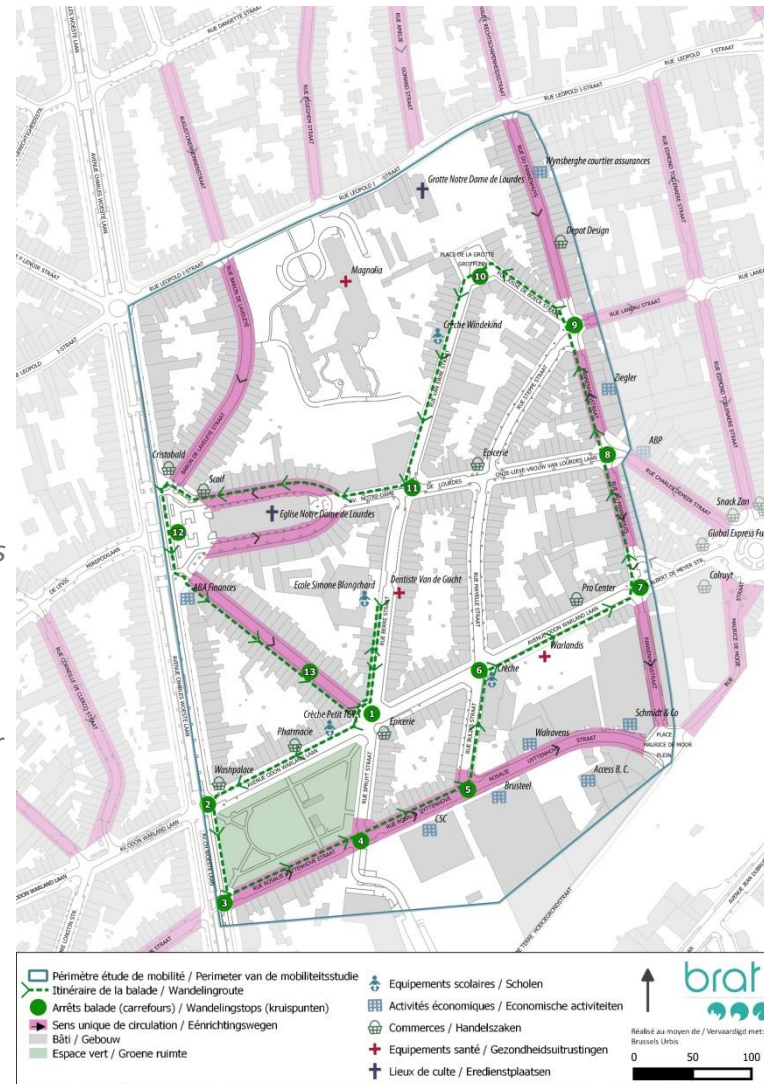
- Conflict tussen Ziegler-vrachtwagens en parkeerplaatsen
- Gunstig voor heropening van Grottoegang en uitbreiding uurrooster vrijdienstbaarheid Magnolias

Stop 11:

- Eenrichtingswegen moeten worden gecombineerd met snelheidsbeperkende inrichtingen
- Gebrek aan continuïteit van oversteekplaatsen voor voetgangers (PBM)

Stop 12:

- De overgangen aan het voorplein verlagen (PBM)
- Gunstig voor de rust rond het voorplein



Zone à Concentration d'Accidents (ZACA) : Odon Warland x Charles Woeste

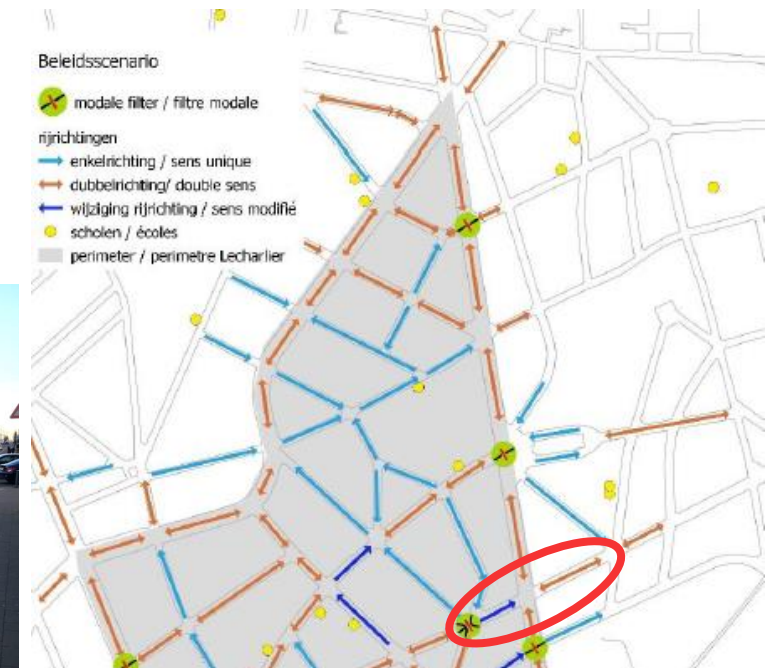
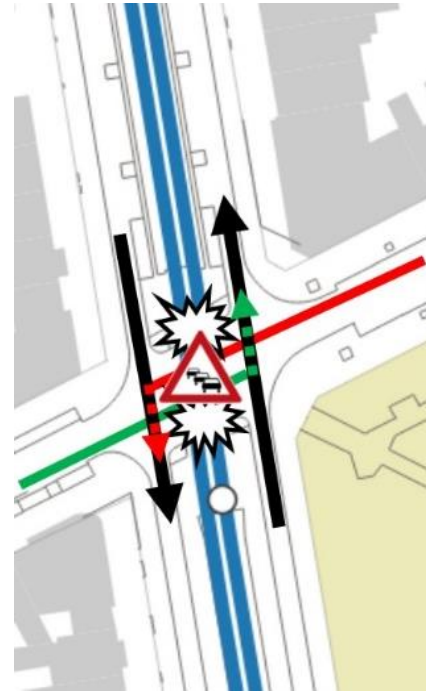
Ongevalgevoelige zones: Odon Warland x Charles Woeste

Configuration du carrefour sans feux et important volume de trafic favorisent les conflits entre usagers et les risques d'accidents : formation de files au niveau des rails de trams pour les mouvements de tourne-à-gauche depuis les deux branches de l'avenue Odon Warland

Projet sens unique côté Lecharlier ne résout pas tous les conflits MAIS forte diminution de trafic

De configuratie van het kruispunt zonder verkeerslichten en een groot verkeersvolume bevorderen conflicten tussen de gebruikers en het risico op ongevallen : vorming van wachtrijen op de tramrails voor het links afslaan vanuit de twee takken van de Odon Warlandlaan

Het éénrichtingsverkeerproject aan de kant van Lecharlier lost niet alle conflicten op, MAAR het verkeer afneemt



Odon Warland x Berré x Vandervleet x Spruyt

Congestion aux heures de pointe

Traversées piétonnes dangereuses

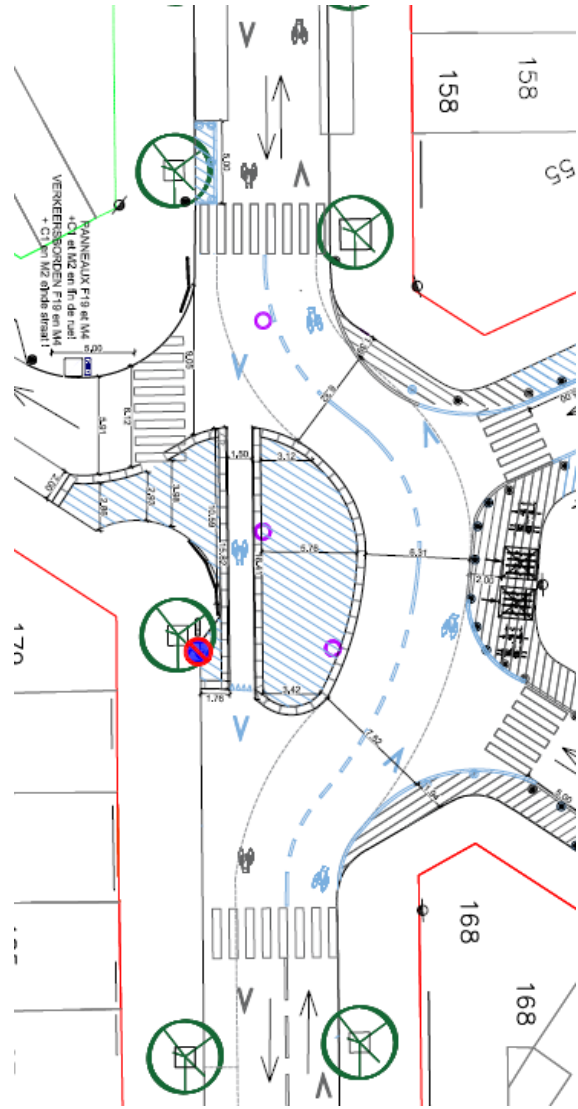
Conflits de priorités en venant des rues adjacentes

Mise en place de dispositifs temporaires de limitation de vitesse pour effectuer des tests

*Overbelasting op de spitsuren
Gevaarlijke zebrapaden*

Prioriteitsgeschillen aan de zijstraten

Inrichting van tijdelijke voorzieningen voor de snelheidsbeperking om testen uit te voeren



Odon Warland

Colruyt

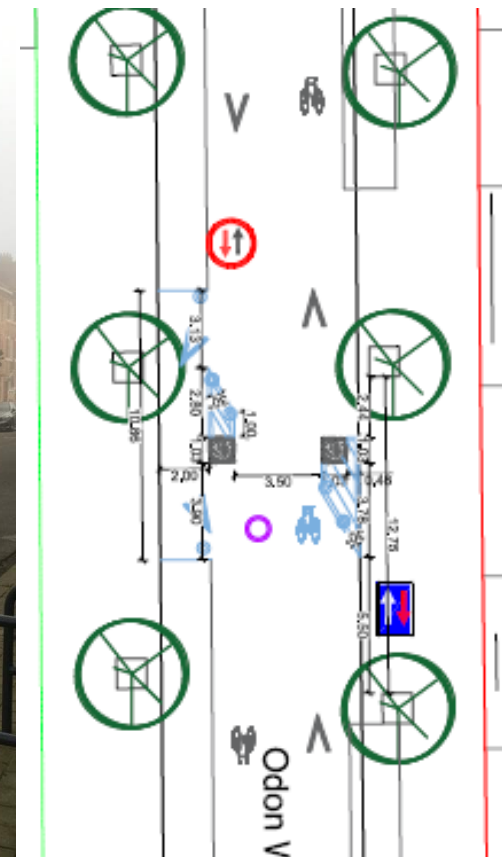
Prise de vitesse

Mise en place de dispositifs temporaires de limitation de vitesse pour effectuer des tests

Colruyt

Versnelling

Inrichting van tijdelijke voorzieningen van snelheidsbeperking om testen uit te voeren



Rue Rosalie Uyttenhovestraat

Nouveau Centre Technique Communal

Angle de giration des poids-lourds et bus scolaires

Maintien de l'accessibilité des activités économiques présentes

Nieuw Technisch centrum van de Gemeente

Draaihoek voor vrachtwagens en schoolbussen

Behoud van de toegankelijkheid voor de bestaande economische activiteiten



Ziegler – rue Pannenhuisstraat

Rue étroite

Angle de giration des poids-lourds

Forte demande en stationnement

Conflit pour l'accessibilité des poids-lourds ?

Nauwe straat

Draaihoek voor vrachtwagens

Sterke parkeervraag

Geschil voor de toegankelijkheid van de vrachtwagens?



Notre Dame de Lourdes x Steppé

Onze-Lieve-Vrouw van Lourdes x Steppé

Croisements difficiles en sens opposés entre véhicules dans de nombreuses rues du quartier (particulièrement rues Steppé, Van Swae et Josse de Boeck)

→ Potentiel pour création de sens uniques pour résoudre les conflits et diminuer le trafic

Moeilijke tegenrichtingskruisingen van voertuigen in talrijke straten van de wijk (in het bijzonder in de Steppé-, de Van Swae- en de Josse van Boeckstraat)

→ *Potentiële inrichting van eenrichtingsverkeer om de geschillen op te lossen en om het verkeer te beperken*



Parvis Eglise Notre Dame de Lourdes

Kerkplein van de Onze-Lieve-Vrouw van Lourdeskerk



Trafic de transit le long de l'église en allant vers av. C. Woeste et prise de vitesse

Non respect de l'ordre de céder le passage aux véhicules étant sur av. C. Woeste

Sécurité des traversées

→ Fermeture des traversées auto du parvis pour sécuriser l'usage des piétons et cyclistes et la circulation des trams



Transitverkeer langs de kerk richting Ch. Woeste en versnelling van de voertuigen

Geen naleving van de voorrang van de voertuigen op de Ch. Woestelaan

Veiligheid van de oversteekplaatsen

→ Sluiting van de doorgangplaatsen voor auto's van het kerkplein om het voetgangers-, het fiets- en het tramverkeer te beveiligen

Trafic de transit

Sluiproutes



Itinéraires de transit dans le quartier :

- Important sur O. Warland dans sens Laeken vers Woeste, et dans l'autre sens aussi mais d'importance secondaire
- Secondaire sur ave. Notre-Dame de Lourdes dans sens Laeken vers Woeste
- Sensible sur rue Vandervleet.

Transitroutes:

- Druk op de Odon Warlandlaan richting van Laken naar Woeste, en secundaire van Woeste naar Laken
- Secundaire op de Onze-Lieve-Vrouw van Lourdeslaan richting van Laken naar Woeste
- Gevoelig op Vandervleetstraat

Objectifs du plan de circulation

Doelstellingen van het verkeersplan

Ce que permet un plan de circulation

Wat een verkeersplan toelaat

La réduction du trafic de transit

- Limite le trafic à la circulation locale des riverains et à l'accessibilité des activités présentes
- Réduit le volume global du trafic
- Sécurise le quartier en général et surtout l'avenue Odon Warland : moins de flux qui se croisent, priorité de droite, insertions dans les carrefours,...

La mise en sens unique de certaines rues ...

- Offre des possibilités d'aménagements et requalification des espaces publics (carrefours, bermes centrales, ...)
- Permet d'offrir des trottoirs plus larges et de favoriser la verdurisation
- Sécurise sur les axes et aux carrefours, améliore le confort et rend plus attrayants les déplacements à vélos, à pied, ... pour tous !
- Contribue à rendre la zone 30 plus lisible

Vermindering van het transit verkeer

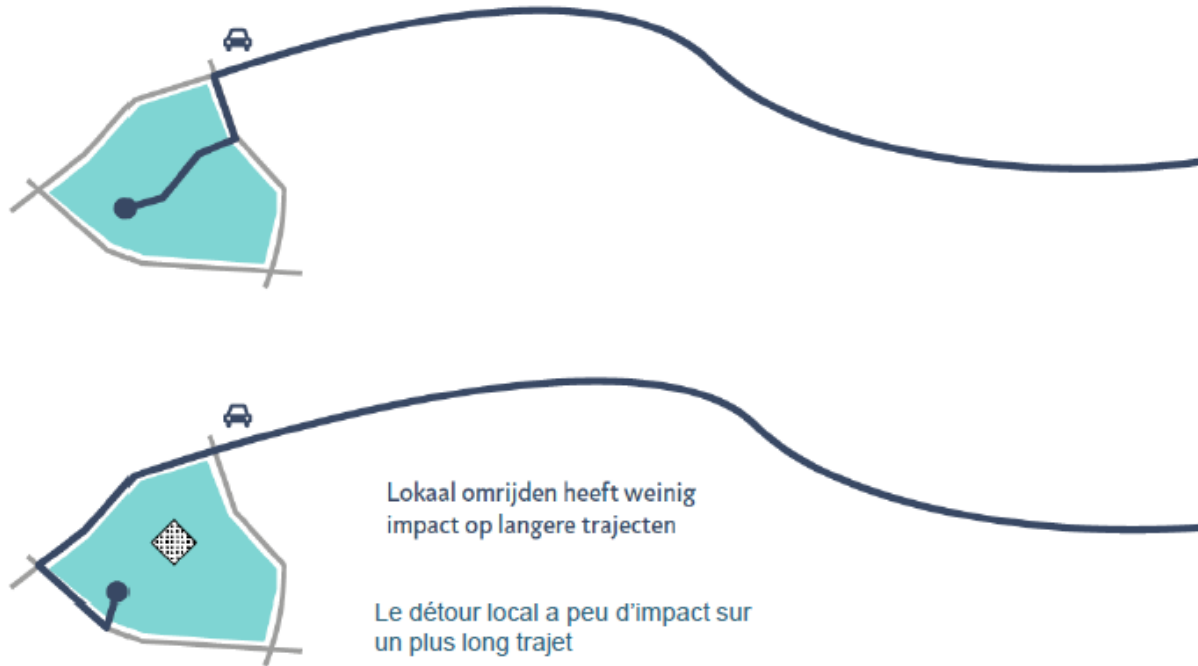
- *Beperkt het verkeer tot de bewoners en tot de bereikbaarheid van bestaande activiteiten*
- *Vermindert het volume van het verkeer*
- *Maakt de wijk in het algemeen en de Odon Warlandlaan in het bijzonder veiliger: minder verkeer dat elkaar kruist, voorrang voor rechts, invoegstroken op de kruispunten, enz.*

Eenrichtingsverkeer op sommige straten...

- *Biedt mogelijkheden voor ontwikkeling en herinrichting van openbare ruimten (kruispunten, centrale bermes, ...)*
- *Maakt bredere trottoirs mogelijk en bevordert groenvoorziening*
- *Maakt wegen en kruispunten veiliger, comfortabeler en aantrekkelijker voor fietsers en voetgangers, enz.*
- *Draagt bij tot een betere leesbaarheid van de 30 km/u-zone*

Accessibilité motorisée adaptée

Aangepaste gemotoriseerde toegankelijkheid

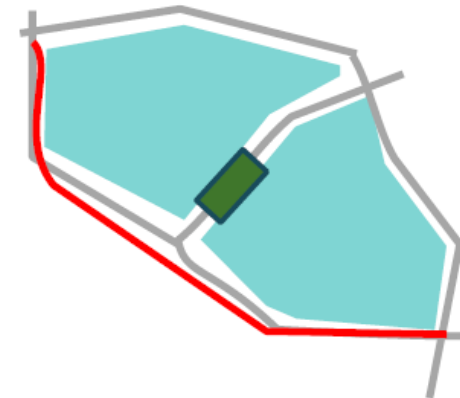
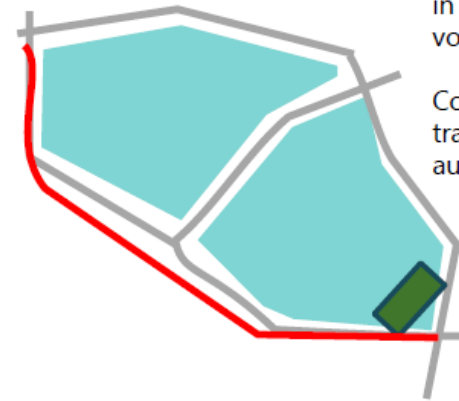
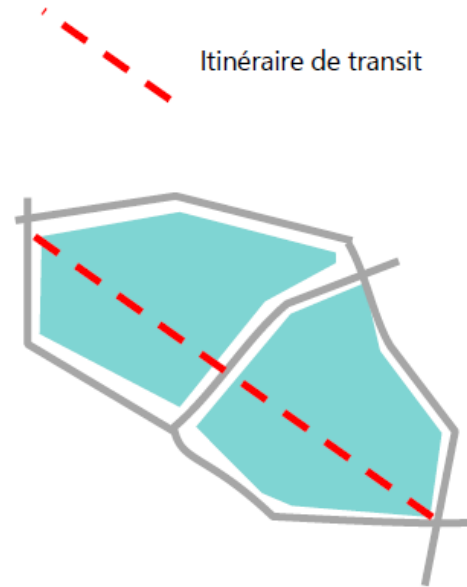


Noodzakelijke korte trajecten blijven mogelijk
- Maar ook aantrekkelijk te voet of met de fiets

Trajets courts indispensables possibles
- Mais plus attrayants à pied ou à vélo

Accessibilité motorisée adaptée

Aangepaste gemotoriseerde toegankelijkheid



Odon Warland



Rue Keyenveldstraat, Ixelles, Elsene



Rond-point du Pannenhuisrond-punt



Source: Tridée, 2020 (étude mobilité Lechartier, Jette)

Situation existante

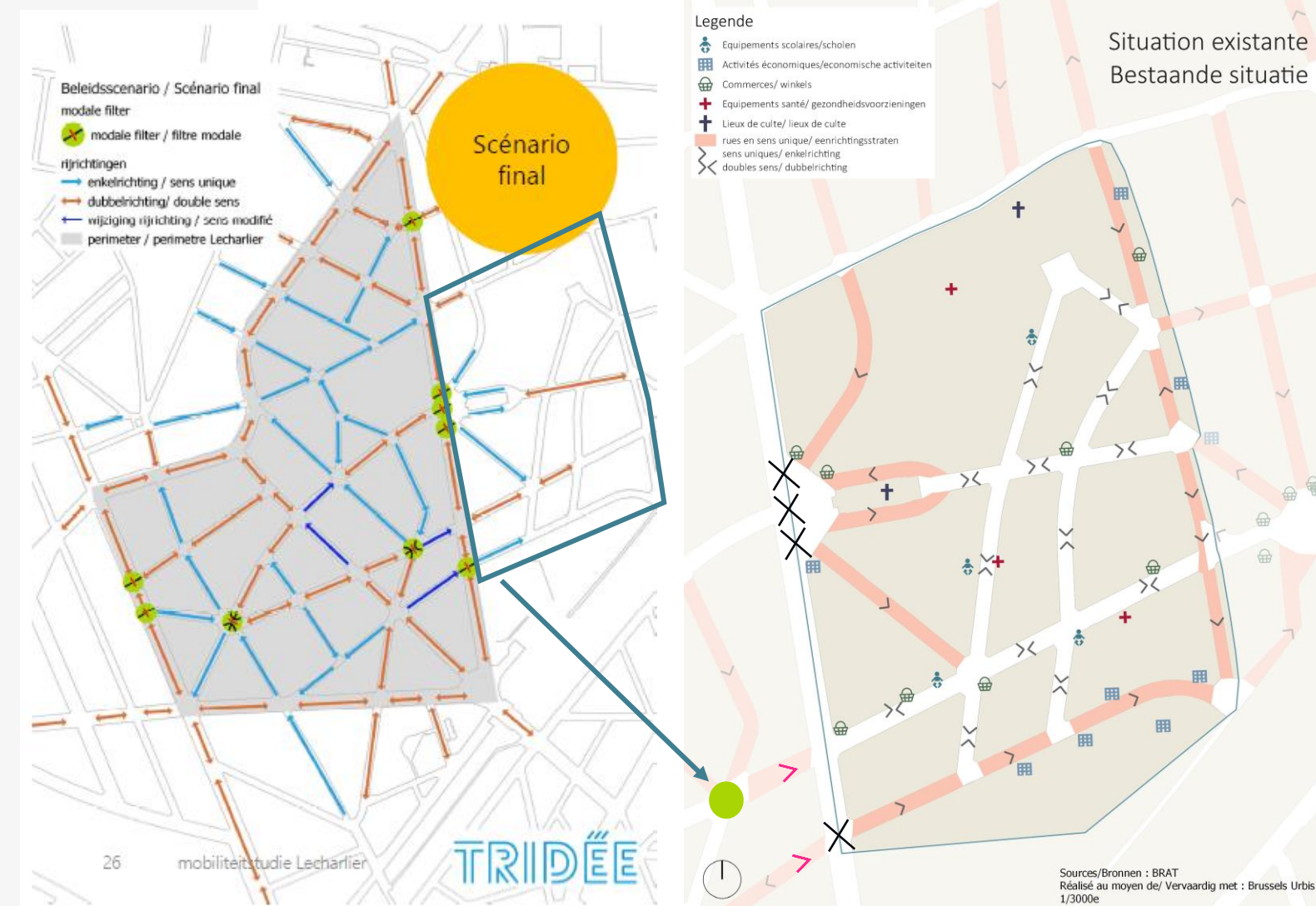
Bestaande situatie



- Maillage fin : réseau de petites rues locales et proches
- Plan de circulation actuel qui permet le transit par le quartier pour rejoindre les axes importants (Woeste – Laeken)
- Doubles sens dans la majorité des rues (dont les axes rectilignes principaux – NDDL & Odon Warland)
- *Fijn gaas : netwerk van kleine lokale en nabijgelegen straten*
- *Huidig verkeersplan dat sluip door de wijk mogelijk maakt om de hoofdwegen te bereiken (Woeste - Laken)*
- *Dubbelrichtingen op de meeste straten (met inbegrip van de belangrijkste rechte wegen - NDDL & Odon Warland)*

Modifications programmées de la situation existante

Geplande wijzigingen in de bestaande situatie



Etude similaire de mobilité sur quartier

Lecharlier :

- Impact important sur le transit généré sur Odon Warland !
- Permet de conserver le double sens de circulation sur OW dans nos scénarios pour garantir l'accessibilité des pôles et des riverains

Fermeture des voies de tram par Bruxelles Mobilité devant le parvis de l'Eglise NDDL (dans les prochains mois)

Vergelijkbare mobiliteitsstudie in Lecharlier wijk:

- Significante impact op transit gegenereerd op Odon Warland!
- Laat ons toe het dubbelrichtingsverkeer op OW in onze scenario's te behouden om de toegankelijkheid van de palen en de bewoners te garanderen

Afsluiting van de tramsporen door Brussel Mobilité voor de NDDL-kerkplein (in de komende maanden)

Scénario éliminatoire

Eliminatiescenario



Ce qu'il faut éviter

- X Mise en place de sens uniques en axe continu
- X Mise en place de tous les sens uniques dans la même direction à partir des rues principales
- X Prévoir des sens uniques avenue Odon Warland (accessibilité)

Wat te vermijden

Scénario éliminatoire

Eliminatiescenario



Pourquoi cela ne fonctionne pas ?

- X Mise en place de sens uniques en axe continu : Maintien des possibilités de transit existantes et création de nouvelles
- X Prises de vitesses favorisées par itinéraires rectilignes
- X Prévoir des sens uniques avenue Odon Warland : Accès aux pôles (écoles, Colruyt, Ziegler,...) très contraignants voire problématiques
- X Dangers aux carrefours (multiplication des insertions sur un même axe (OW))
- X Cadre de vie pas amélioré en raison de multiplication des nuisances (vitesses, transit, sécurité, ...)
- X Mise en place de tous les sens uniques dans la même direction à partir des rues principales : Boucles de desserte fortement rallongées et situations d'impasses

Waarom werkt het niet ?

- X Eenrichtingswegen op een doorlopende as inrichten: Behoud bestaande transitmogelijkheden en het creëren van nieuwe
- X Versnellingen die aangemoedigd worden door rechte routes
- X Eenrichtingswegen voorzien op de Warlandlaan: Toegang tot polen (scholen, Colruyt, Ziegler,...) zeer beperkend of zelfs problematisch
- X gevaren op kruispunten door vermenigvuldiging van verkeersinvoegingen op eenzelfde as (OW)
- X Leefomgeving niet verbeterd : meer overlast (snelheid, sluipt, veiligheid,...)
- X Aanleggen van alle eenrichtingswegen in dezelfde richting vanaf de hoofdwegen: Aanzienlijk uitgebreide verkeersslussen en doodlopende situaties

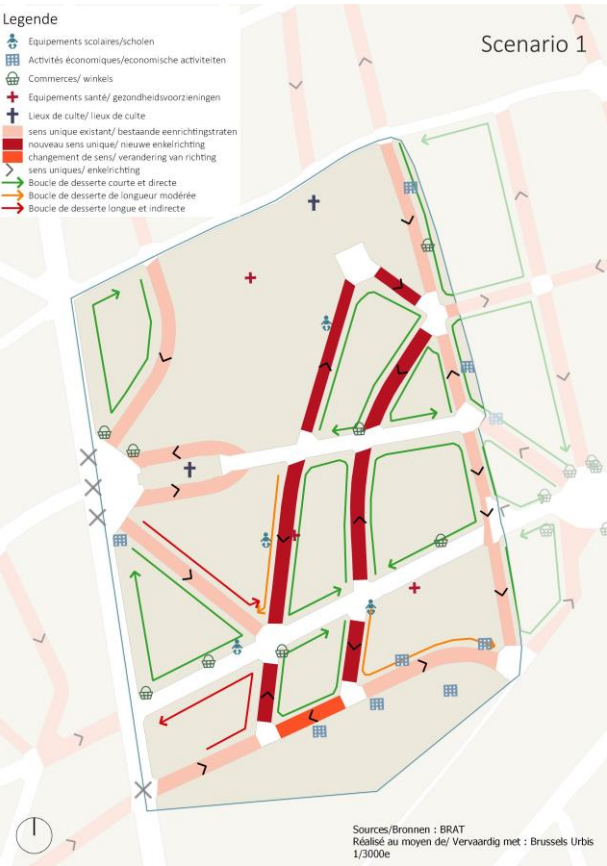
4 Scénarios

4 Scenario's

Legende

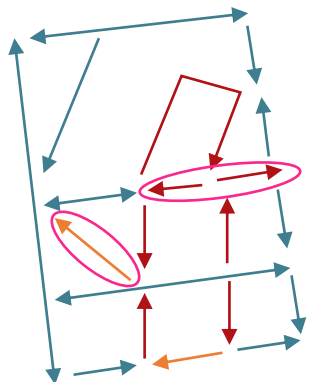
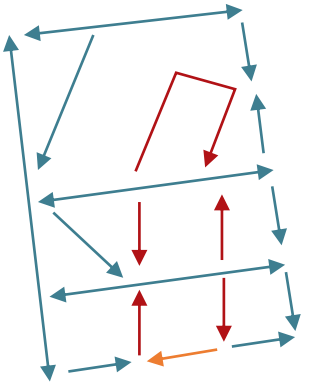
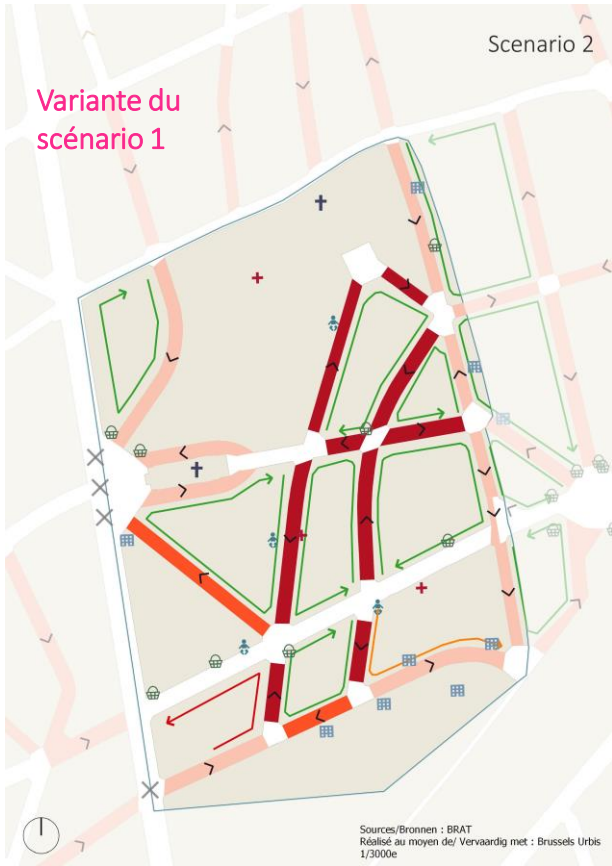
- Equipements scolaires/scholen
- Activités économiques/économische activiteiten
- Commerces/ winkels
- Equipements santé/ gezondheidsvoorzieningen
- Lieux de culte/ lieux de culte
- sens unique existant/ bestaande eenrichtingstraten
- nouveau sens unique/ nieuwe enkerichting
- changement de sens/ verandering van richting
- sens unique/ enkerichting
- Boucle de desserte courte et directe
- Boucle de desserte de longueur modérée
- Boucle de desserte longue et indirecte

Scenario 1



Scenario 2

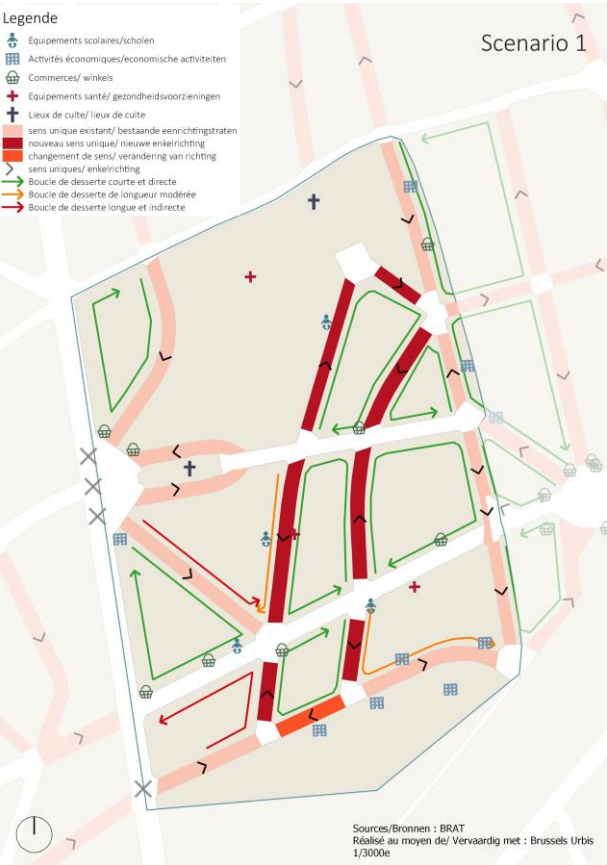
Variante du scénario 1



Legende

- Equipements scolaires/scholen
- Activités économiques/economische activiteiten
- Commerces/ winkels
- Equipements santé/ gezondheidsvoorzieningen
- Lieux de culte/ lieux de culte
- sens unique existant/ bestaande eenrichtingstraten
- nouveau sens unique/ nieuwe enkele-richting
- changement de sens/ verandering van richting
- sens unique/ enkele-richting
- Boucle de desserte courte et directe
- Boucle de desserte de longueur modérée
- Boucle de desserte longue et indirecte

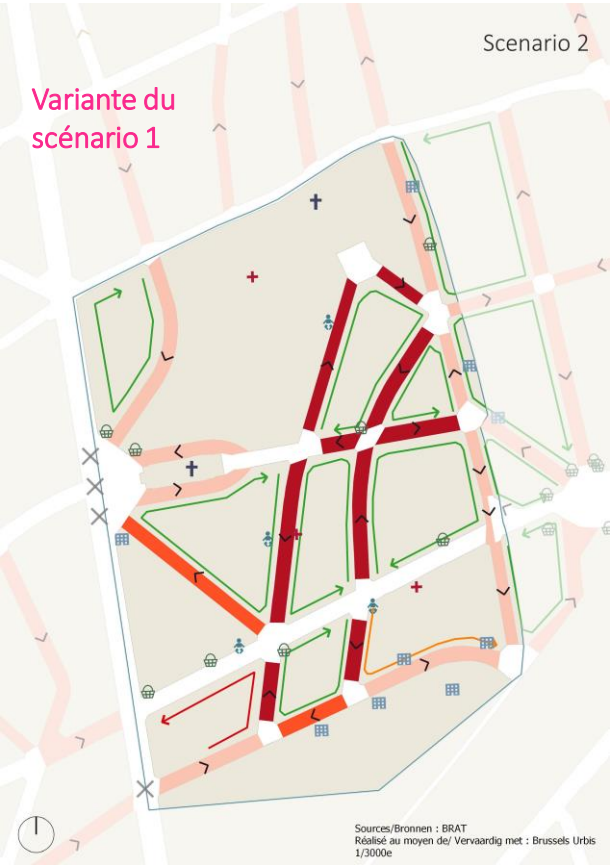
Scenario 1



Sources/Bronnen : BRAT
Réalisé au moyen de/ Vervaardigd met : Brussels Urbis
1/3000e

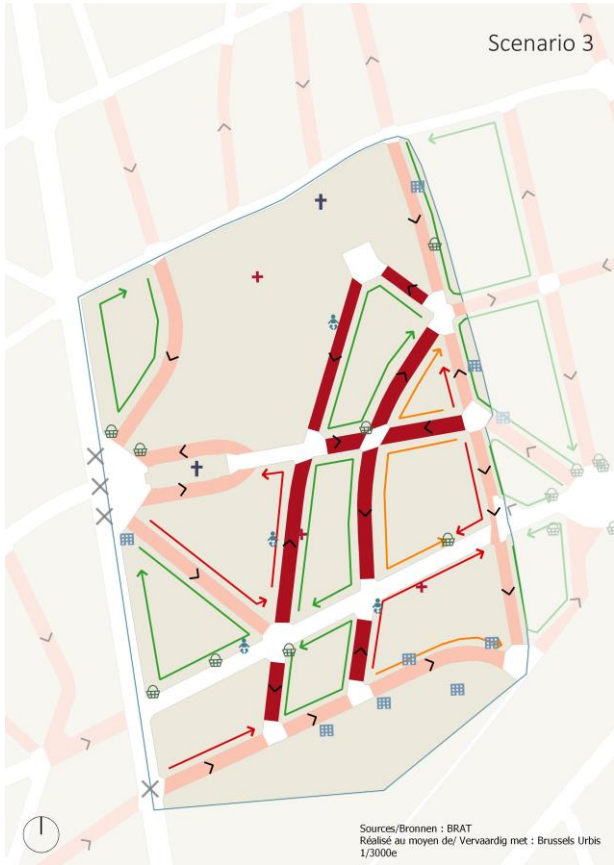
Scenario 2

Variante du scénario 1

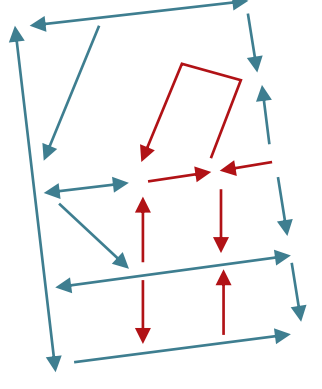
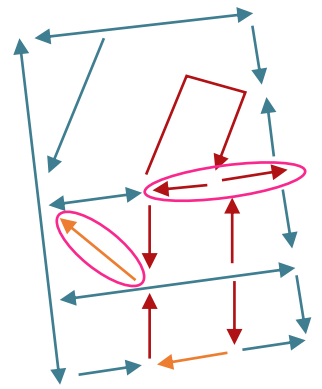
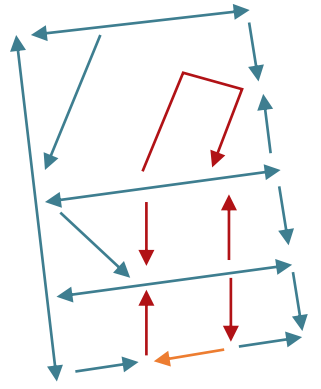


Sources/Bronnen : BRAT
Réalisé au moyen de/ Vervaardigd met : Brussels Urbis
1/3000e

Scenario 3

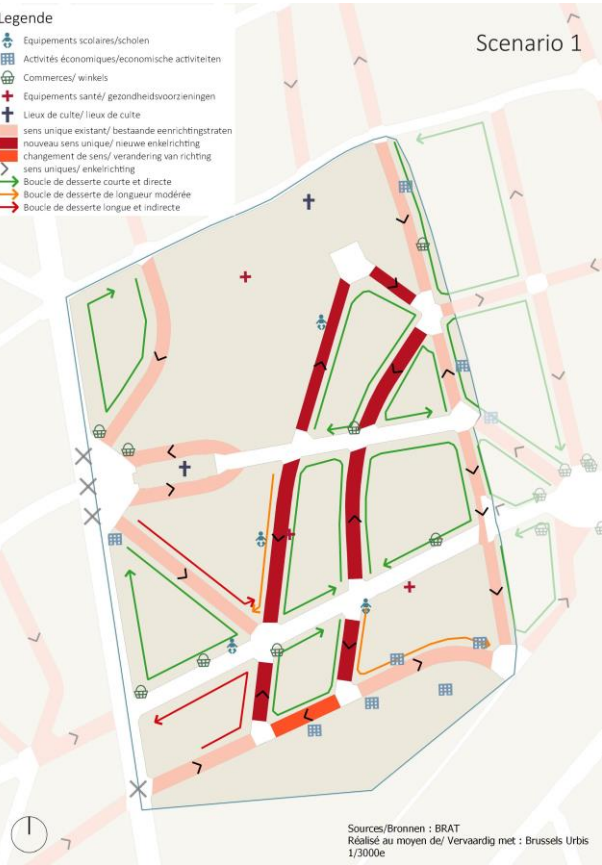


Sources/Bronnen : BRAT
Réalisé au moyen de/ Vervaardigd met : Brussels Urbis
1/3000e

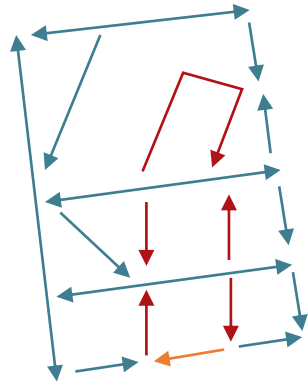


- Legende**
- Equipements scolaires/scholen
 - Activités économiques/economische activiteiten
 - Commerces/ winkels
 - Equipements santé/ gezondheidsvoorzieningen
 - Lieux de culte/ lieux de culte
 - sens unique existant/ bestaande eenrichtingstraten
 - nouveau sens unique/ nieuwe enkerichting
 - changement de sens/ verandering van richting
 - sens unique/ enkerichting
 - Boucle de desserte courte et directe
 - Boucle de desserte de longueur modérée
 - Boucle de desserte longue et indirecte

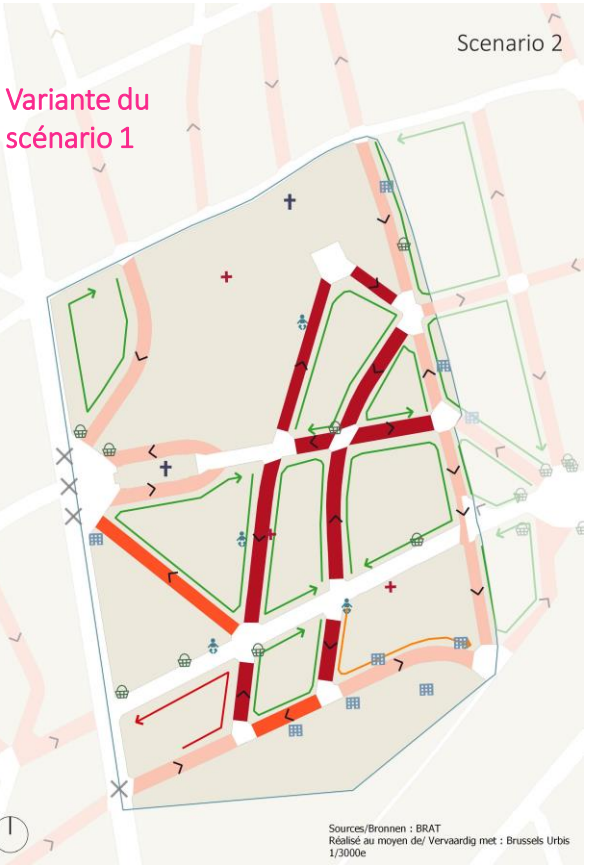
Scenario 1



Sources/Bronnen : BRAT
 Réalisé au moyen de/ Vervaardigd met : Brussels Urbis
 1/3000e

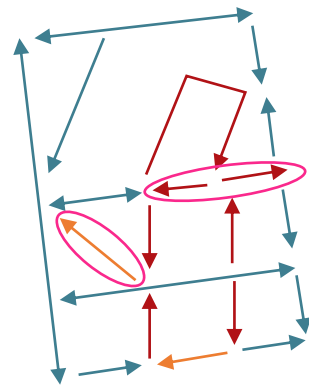


Scenario 2

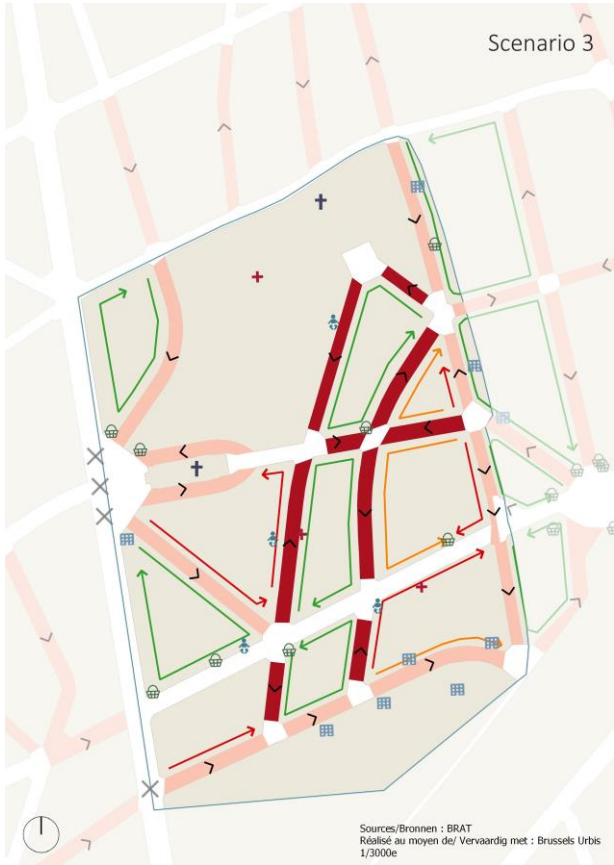


Variante du scénario 1

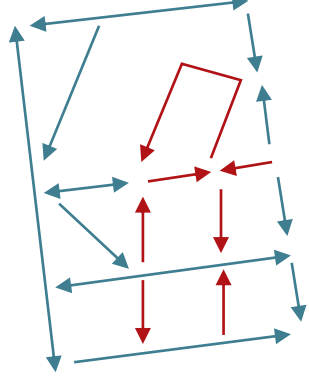
Sources/Bronnen : BRAT
 Réalisé au moyen de/ Vervaardigd met : Brussels Urbis
 1/3000e



Scenario 3



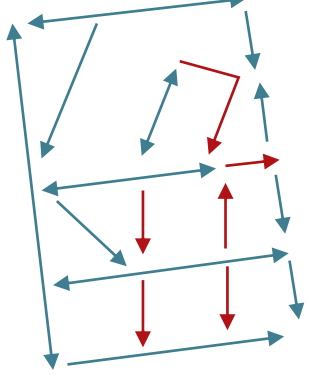
Sources/Bronnen : BRAT
 Réalisé au moyen de/ Vervaardigd met : Brussels Urbis
 1/3000e



Scenario 4



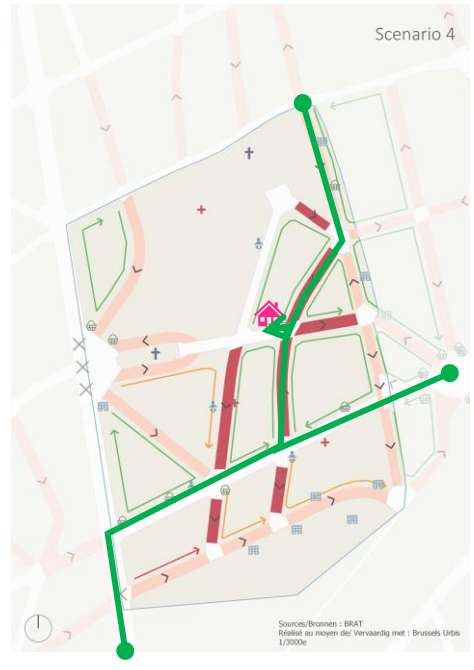
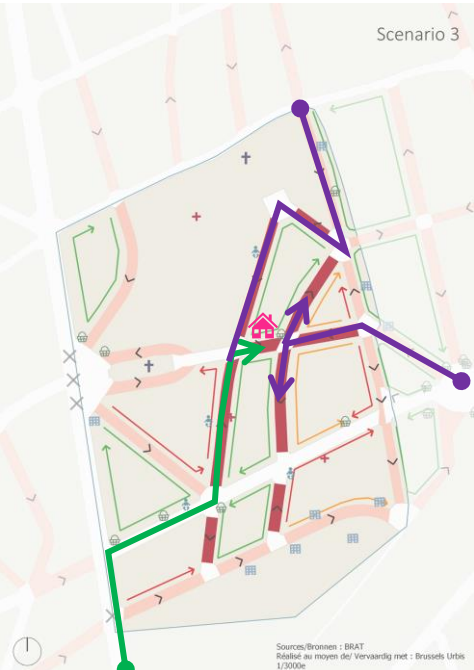
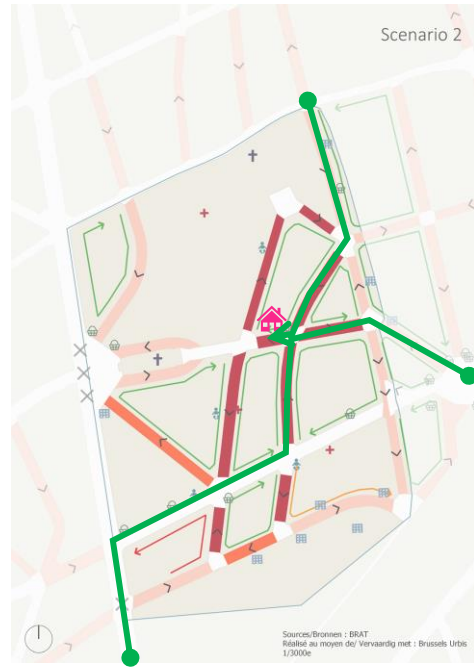
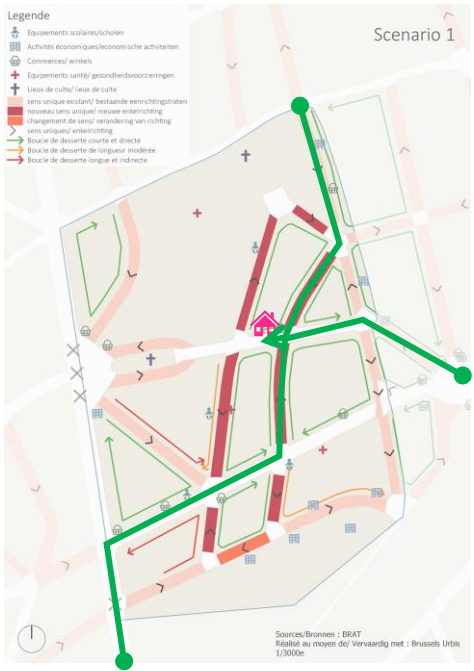
Sources/Bronnen : BRAT
 Réalisé au moyen de/ Vervaardigd met : Brussels Urbis
 1/3000e



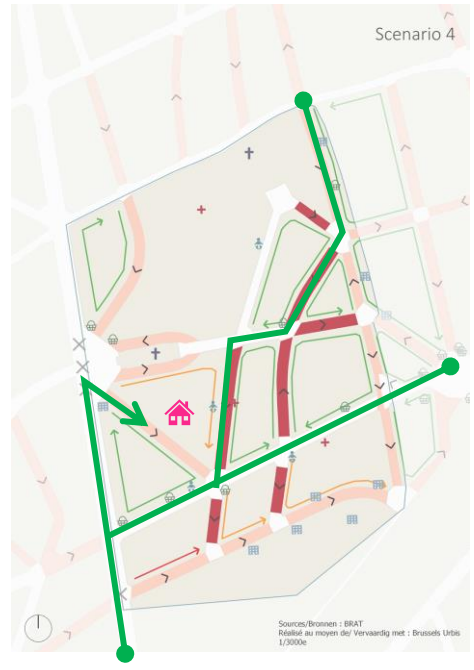
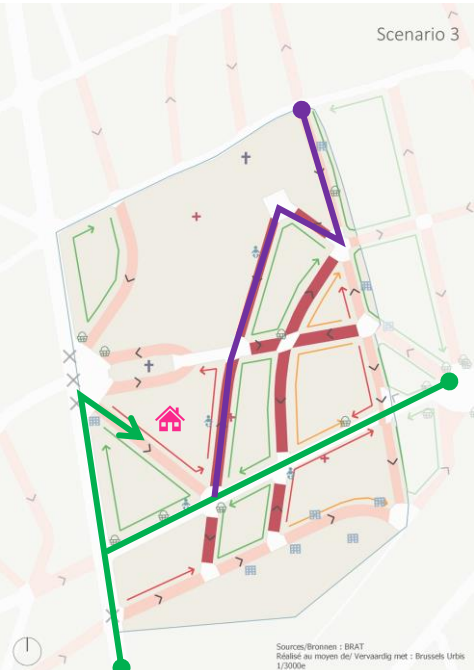
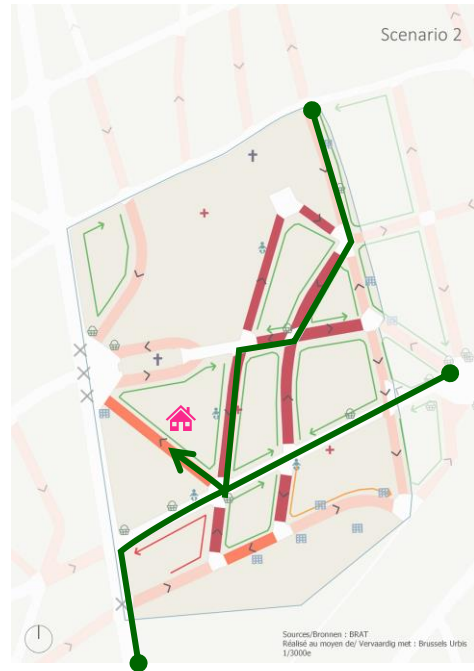
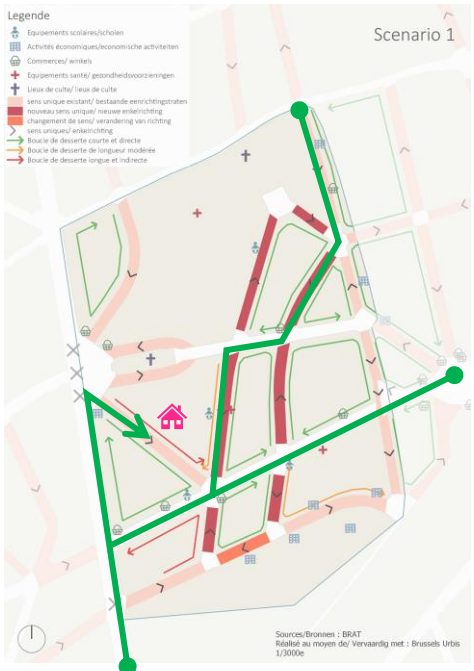
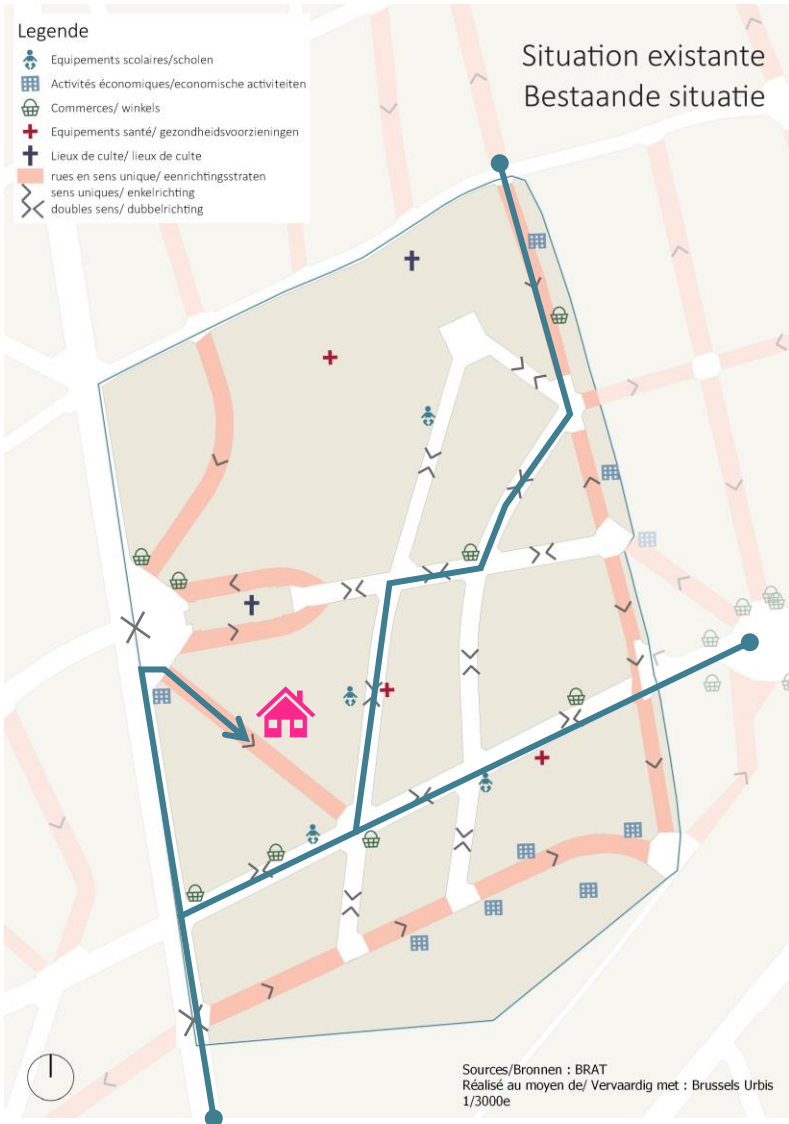
Tests d'Accessibilité

Toegankelijkheidstests

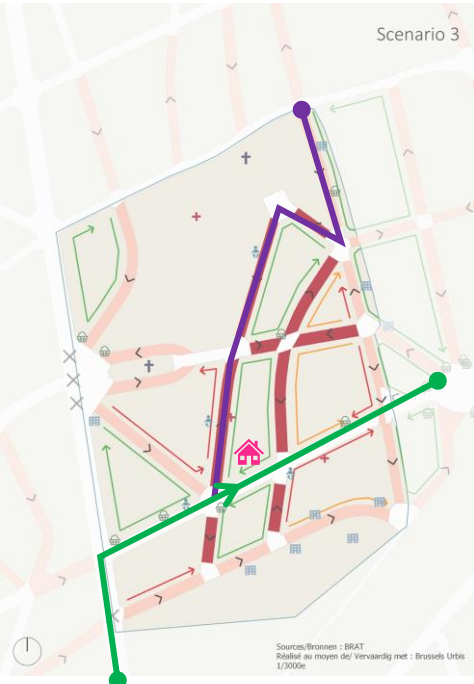
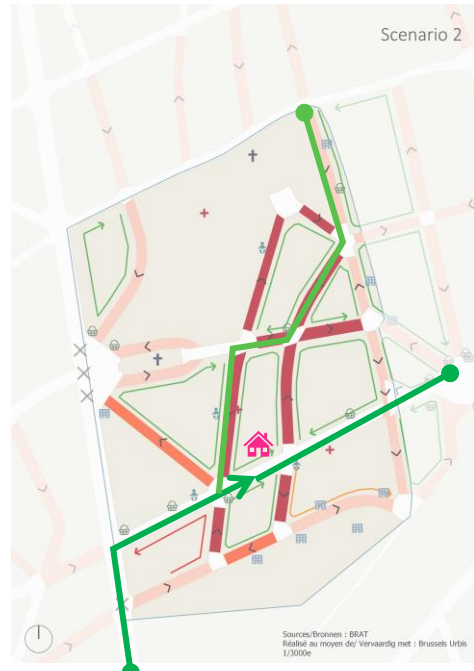
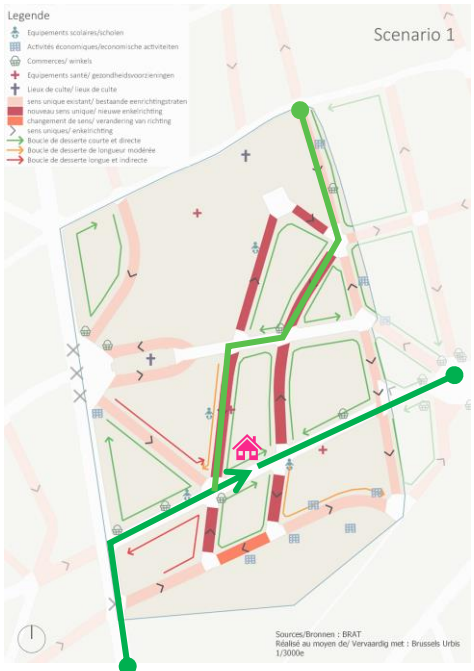
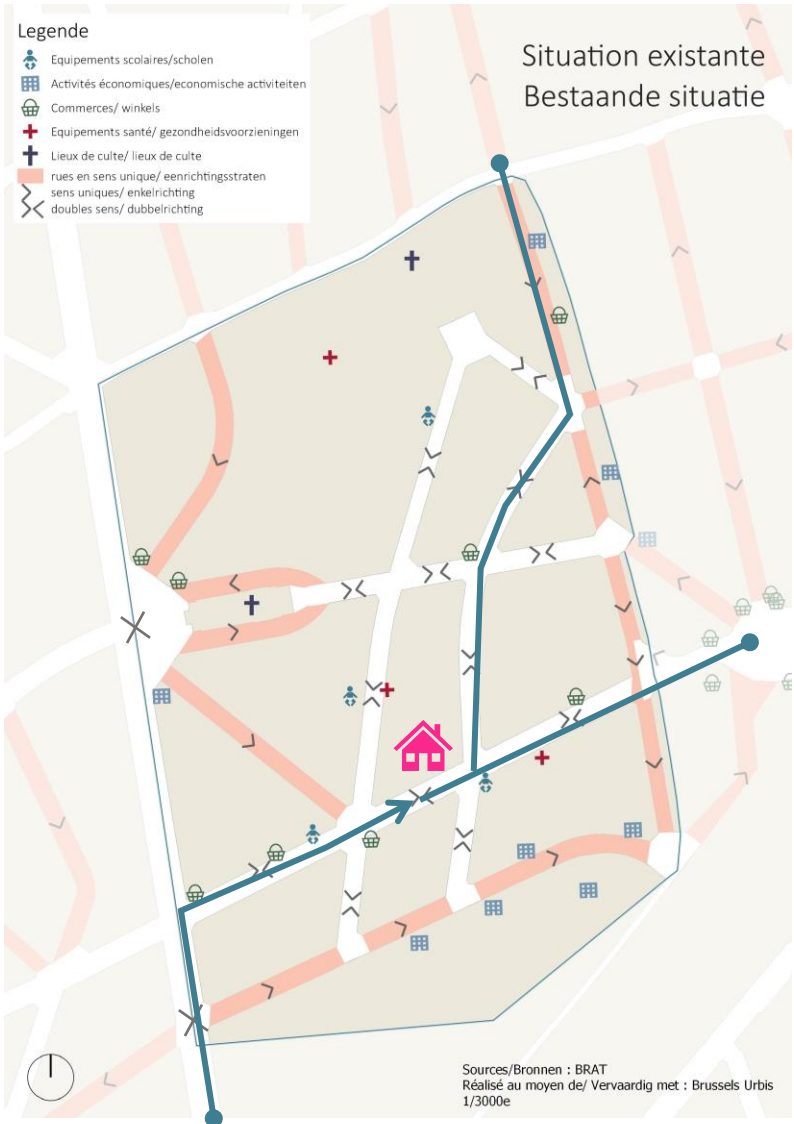
VERS NDDL / NAAR OLVL



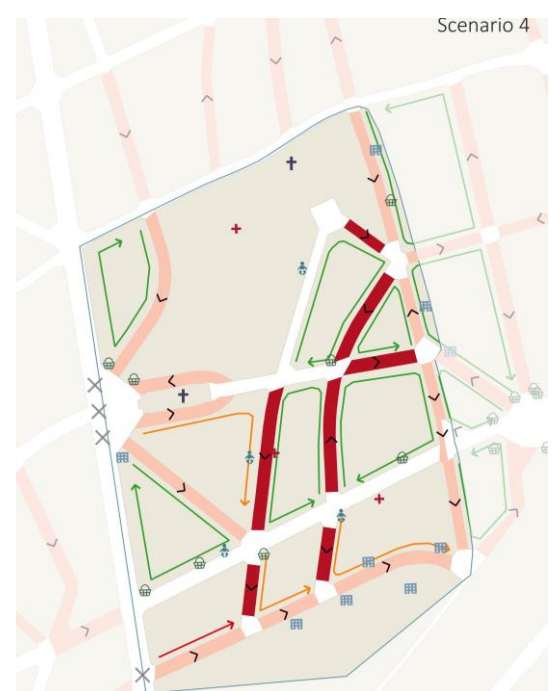
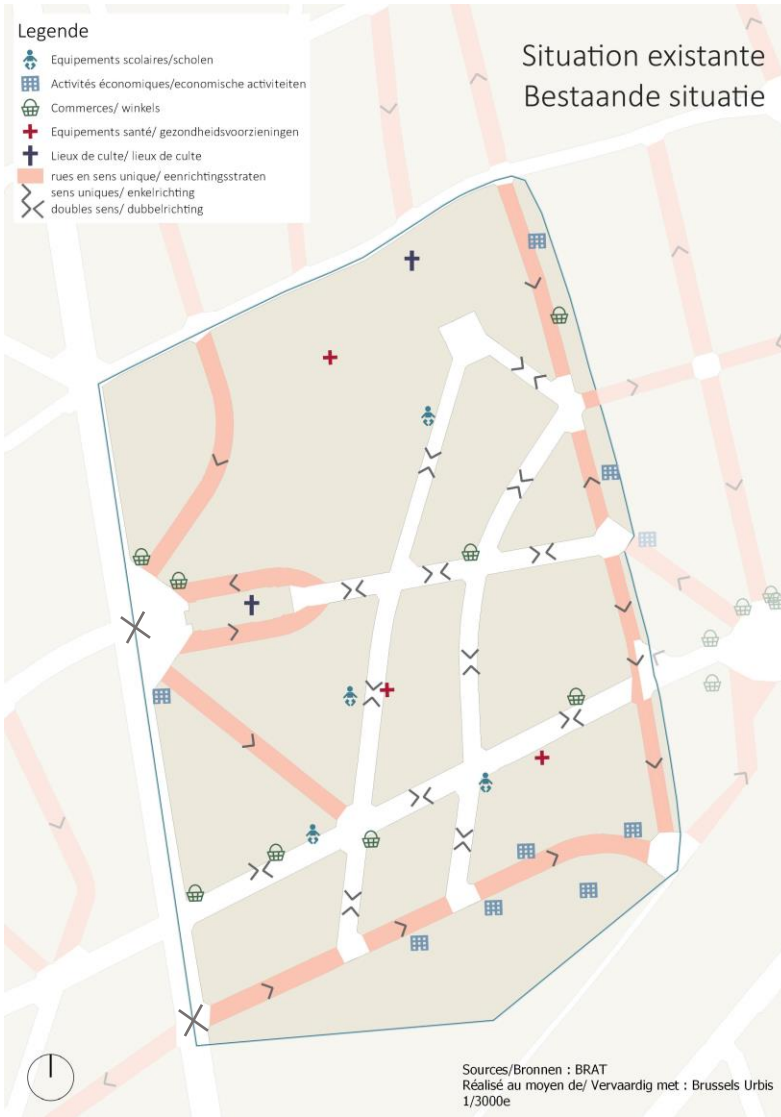
VERS/NAAR Vandervleet



VERS/NAAR Odon Warland



A vous !



Critères d'évaluation des scénarios

Scenario's evaluatiecriteria

Grille de critères qualitatifs d'évaluation des variantes du plan de circulation afin d'analyser les différents impacts possibles de l'élaboration d'un nouveau plan de circulation :

Evaluatierooster om de verschillende mogelijke effecten van de ontwikkeling van een nieuw verkeersplan te analyseren aan de hand van verschillende criteria:

1



L'élimination du
trafic de transit
et plus
globalement de
l'intensité du
trafic

*De afschaffing
van het
doorgaand
verkeer en, meer
in het algemeen,
van de
verkeersintensiteit*

Grille de critères qualitatifs d'évaluation des variantes du plan de circulation afin d'analyser les différents impacts possibles de l'élaboration d'un nouveau plan de circulation :

Evaluatierooster om de verschillende mogelijke effecten van de ontwikkeling van een nieuw verkeersplan te analyseren aan de hand van verschillende criteria:

1



L'élimination du trafic de transit et plus globalement de l'intensité du trafic

- ✓ identification de la capacité du plan à entraver les itinéraires de transit principaux et secondaires identifiés lors du diagnostic

De afschaffing van het doorgaand verkeer en, meer in het algemeen, van de verkeersintensiteit

- ✓ *identificatie van het vermogen van het plan om de tijdens de diagnose geïdentificeerde hoofd- en secundaire transitroutes te belemmeren*

Grille de critères qualitatifs d'évaluation des variantes du plan de circulation afin d'analyser les différents impacts possibles de l'élaboration d'un nouveau plan de circulation :

Evaluatierooster om de verschillende mogelijke effecten van de ontwikkeling van een nieuw verkeersplan te analyseren aan de hand van verschillende criteria:

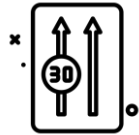
1



L'élimination du trafic de transit et plus globalement de l'intensité du trafic

De afschaffing van het doorgaand verkeer en, meer in het algemeen, van de verkeersintensiteit

2



La maîtrise des vitesses

De snelheidsregeling

Grille de critères qualitatifs d'évaluation des variantes du plan de circulation afin d'analyser les différents impacts possibles de l'élaboration d'un nouveau plan de circulation :

Evaluatierooster om de verschillende mogelijke effecten van de ontwikkeling van een nieuw verkeersplan te analyseren aan de hand van verschillende criteria:

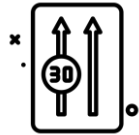
1



L'élimination du trafic de transit et plus globalement de l'intensité du trafic

De afschaffing van het doorgaand verkeer en, meer in het algemeen, van de verkeersintensiteit

2



La maîtrise des vitesses

De snelheidsregeling

- ✓ Identification des itinéraires rectilignes favorisant la prise de vitesse et ceux entravés par les propositions de plan
- ✓ *identificatie van rechte routes die de snelheid bevorderen;*

Grille de critères qualitatifs d'évaluation des variantes du plan de circulation afin d'analyser les différents impacts possibles de l'élaboration d'un nouveau plan de circulation :

Evaluatierooster om de verschillende mogelijke effecten van de ontwikkeling van een nieuw verkeersplan te analyseren aan de hand van verschillende criteria:

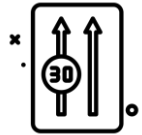
1



L'élimination du trafic de transit et plus globalement de l'intensité du trafic

De afschaffing van het doorgaand verkeer en, meer in het algemeen, van de verkeersintensiteit

2



La maîtrise des vitesses

De snelheidsregeling

3



L'accessibilité des riverains

De toegankelijkheid voor de bewoners

Grille de critères qualitatifs d'évaluation des variantes du plan de circulation afin d'analyser les différents impacts possibles de l'élaboration d'un nouveau plan de circulation :

Evaluatierooster om de verschillende mogelijke effecten van de ontwikkeling van een nieuw verkeersplan te analyseren aan de hand van verschillende criteria:

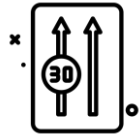
1



L'élimination du trafic de transit et plus globalement de l'intensité du trafic

De afschaffing van het doorgaand verkeer en, meer in het algemeen, van de verkeersintensiteit

2



La maîtrise des vitesses

De snelheidsregeling

3



L'accessibilité des riverains

De toegankelijkheid voor de bewoners

- ✓ pour entrer et sortir du quartier : Analyse des boucles de desserte pour chaque îlot du quartier
- ✓ om de buurt binnen te komen en te verlaten: analyse van de verkeerslussen voor elk woonblok van de buurt

Grille de critères qualitatifs d'évaluation des variantes du plan de circulation afin d'analyser les différents impacts possibles de l'élaboration d'un nouveau plan de circulation :

Evaluatierooster om de verschillende mogelijke effecten van de ontwikkeling van een nieuw verkeersplan te analyseren aan de hand van verschillende criteria:

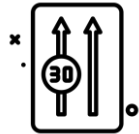
1



L'élimination du trafic de transit et plus globalement de l'intensité du trafic

De afschaffing van het doorgaand verkeer en, meer in het algemeen, van de verkeersintensiteit

2



La maîtrise des vitesses

De snelheidsregeling

3



L'accessibilité des riverains

De toegankelijkheid voor de bewoners

4



L'accessibilité des pôles générateurs de déplacements

De bereikbaarheid van de plaatsen die verplaatsingen genereren

Grille de critères qualitatifs d'évaluation des variantes du plan de circulation afin d'analyser les différents impacts possibles de l'élaboration d'un nouveau plan de circulation :

Evaluatierooster om de verschillende mogelijke effecten van de ontwikkeling van een nieuw verkeersplan te analyseren aan de hand van verschillende criteria:

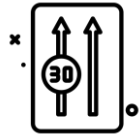
1



L'élimination du trafic de transit et plus globalement de l'intensité du trafic

De afschaffing van het doorgaand verkeer en, meer in het algemeen, van de verkeersintensiteit

2



La maîtrise des vitesses

De snelheidsregeling

3



L'accessibilité des riverains

De toegankelijkheid voor de bewoners

4



L'accessibilité des pôles générateurs de déplacements

De bereikbaarheid van de plaatsen die verplaatsingen genereren

✓ le respect des contraintes/seules possibilités d'accès aux différentes activités en présence

✓ het respect voor de enige mogelijke toegangswegen tot de verschillende betrokken activiteiten

Grille de critères qualitatifs d'évaluation des variantes du plan de circulation afin d'analyser les différents impacts possibles de l'élaboration d'un nouveau plan de circulation :

Evaluatierooster om de verschillende mogelijke effecten van de ontwikkeling van een nieuw verkeersplan te analyseren aan de hand van verschillende criteria:

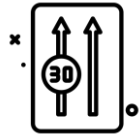
1



L'élimination du trafic de transit et plus globalement de l'intensité du trafic

De afschaffing van het doorgaand verkeer en, meer in het algemeen, van de verkeersintensiteit

2



La maîtrise des vitesses

De snelheidsregeling

3



L'accessibilité des riverains

De toegankelijkheid voor de bewoners

4



L'accessibilité des pôles générateurs de déplacements

De bereikbaarheid van de plaatsen die verplaatsingen genereren

5

SMV

La compatibilité avec la Spécialisation Multimodale des Voiries (SMV) du plan Good Move

De compatibiliteit met de Multimodale Specialisatie van Wegen (MSW) van Good Move

Grille de critères qualitatifs d'évaluation des variantes du plan de circulation afin d'analyser les différents impacts possibles de l'élaboration d'un nouveau plan de circulation :

Evaluatierooster om de verschillende mogelijke effecten van de ontwikkeling van een nieuw verkeersplan te analyseren aan de hand van verschillende criteria:

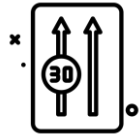
1



L'élimination du trafic de transit et plus globalement de l'intensité du trafic

De afschaffing van het doorgaand verkeer en, meer in het algemeen, van de verkeersintensiteit

2



La maîtrise des vitesses

De snelheidsregeling

3



L'accessibilité des riverains

De toegankelijkheid voor de bewoners

4



L'accessibilité des pôles générateurs de déplacements

De bereikbaarheid van de plaatsen die verplaatsingen genereren

5

SMV

La compatibilité avec la Spécialisation Multimodale des Voiries (SMV) du plan Good Move

De compatibiliteit met de Multimodale Specialisatie van Wegen (MSW) van Good Move

✓ pour les différents modes de déplacements et leurs niveaux au sein du réseau de voiries du quartier

✓ voor de verschillende verplaatsingswijzen en hun niveaus binnen het wegennet van de wijk;

Grille de critères qualitatifs d'évaluation des variantes du plan de circulation afin d'analyser les différents impacts possibles de l'élaboration d'un nouveau plan de circulation :

Evaluatierooster om de verschillende mogelijke effecten van de ontwikkeling van een nieuw verkeersplan te analyseren aan de hand van verschillende criteria:

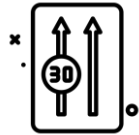
1



L'élimination du trafic de transit et plus globalement de l'intensité du trafic

De afschaffing van het doorgaand verkeer en, meer in het algemeen, van de verkeersintensiteit

2



La maîtrise des vitesses

De snelheidsregeling

3



L'accessibilité des riverains

De toegankelijkheid voor de bewoners

4



L'accessibilité des pôles générateurs de déplacements

De bereikbaarheid van de plaatsen die verplaatsingen genereren

5

SMV

La compatibilité avec la Spécialisation Multimodale des Voiries (SMV) du plan Good Move

De compatibiliteit met de Multimodale Specialisatie van Wegen (MSW) van Good Move

6



L'amélioration de l'accessibilité et du confort des modes actifs

De verbetering van de bereikbaarheid en van het comfort van de actieve verplaatsingswijzen

Critères Criteria

Grille de critères qualitatifs d'évaluation des variantes du plan de circulation afin d'analyser les différents impacts possibles de l'élaboration d'un nouveau plan de circulation :

Evaluatierooster om de verschillende mogelijke effecten van de ontwikkeling van een nieuw verkeersplan te analyseren aan de hand van verschillende criteria:

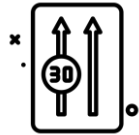
1



L'élimination du trafic de transit et plus globalement de l'intensité du trafic

De afschaffing van het doorgaand verkeer en, meer in het algemeen, van de verkeersintensiteit

2



La maîtrise des vitesses

De snelheidsregeling

3



L'accessibilité des riverains

De toegankelijkheid voor de bewoners

4



L'accessibilité des pôles générateurs de déplacements

De bereikbaarheid van de plaatsen die verplaatsingen genereren

5

SMV

La compatibilité avec la Spécialisation Multimodale des Voiries (SMV) du plan Good Move

De compatibiliteit met de Multimodale Specialisatie van Wegen (MSW) van Good Move

6



L'amélioration de l'accessibilité et du confort des modes actifs

De verbetering van de bereikbaarheid en van het comfort van de actieve verplaatsingswijzen

✓ développement des sens uniques limités, fermeture du parvis, ...

✓ *ontwikkeling van beperkte eenrichtingswegen, sluiting van het voorplein, enz.*

Critères

Criteria

Grille de critères qualitatifs d'évaluation des variantes du plan de circulation afin d'analyser les différents impacts possibles de l'élaboration d'un nouveau plan de circulation :

Evaluatierooster om de verschillende mogelijke effecten van de ontwikkeling van een nieuw verkeersplan te analyseren aan de hand van verschillende criteria:

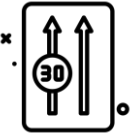
1



L'élimination du trafic de transit et plus globalement de l'intensité du trafic

De afschaffing van het doorgaand verkeer en, meer in het algemeen, van de verkeersintensiteit

2



La maîtrise des vitesses

De snelheidsregeling

3



L'accessibilité des riverains

De toegankelijkheid voor de bewoners

4



L'accessibilité des pôles générateurs de déplacements

De bereikbaarheid van de plaatsen die verplaatsingen genereren

5

SMV

La compatibilité avec la Spécialisation Multimodale des Voiries (SMV) du plan Good Move

De compatibiliteit met de Multimodale Specialisatie van Wegen (MSW) van Good Move

6



L'amélioration de l'accessibilité et du confort des modes actifs

De verbetering van de bereikbaarheid en van het comfort van de actieve verplaatsingswijzen

7



La sécurité routière

De verkeersveiligheid

Critères Criteria

Grille de critères qualitatifs d'évaluation des variantes du plan de circulation afin d'analyser les différents impacts possibles de l'élaboration d'un nouveau plan de circulation :

Evaluatierooster om de verschillende mogelijke effecten van de ontwikkeling van een nieuw verkeersplan te analyseren aan de hand van verschillende criteria:

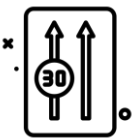
1



L'élimination du trafic de transit et plus globalement de l'intensité du trafic

De afschaffing van het doorgaand verkeer en, meer in het algemeen, van de verkeersintensiteit

2



La maîtrise des vitesses

De snelheidsregeling

3



L'accessibilité des riverains

De toegankelijkheid voor de bewoners

4



L'accessibilité des pôles générateurs de déplacements

De bereikbaarheid van de plaatsen die verplaatsingen genereren

5

SMV

La compatibilité avec la Spécialisation Multimodale des Voiries (SMV) du plan Good Move

De compatibiliteit met de Multimodale Specialisatie van Wegen (MSW) van Good Move

6



L'amélioration de l'accessibilité et du confort des modes actifs

De verbetering van de bereikbaarheid en van het comfort van de actieve verplaatsingswijzen

7



La sécurité routière

De verkeersveiligheid

✓ La capacité du plan de circulation à améliorer les conditions de sécurité des insertions dans les carrefours et des traversées pour les différents usagers (réduction des points de conflits) ;

✓ het vermogen van het verkeersplan om de veiligheidsvoorwaarden van het komen op kruispunten en van de kruisingen voor de verschillende gebruikers te verbeteren (vermindering van conflictpunten);

Critères

Criteria

Grille de critères qualitatifs d'évaluation des variantes du plan de circulation afin d'analyser les différents impacts possibles de l'élaboration d'un nouveau plan de circulation :

Evaluatierooster om de verschillende mogelijke effecten van de ontwikkeling van een nieuw verkeersplan te analyseren aan de hand van verschillende criteria:

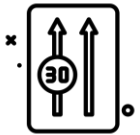
1



L'élimination du trafic de transit et plus globalement de l'intensité du trafic

De afschaffing van het doorgaand verkeer en, meer in het algemeen, van de verkeersintensiteit

2



La maîtrise des vitesses

De snelheidsregeling

3



L'accessibilité des riverains

De toegankelijkheid voor de bewoners

4



L'accessibilité des pôles générateurs de déplacements

De bereikbaarheid van de plaatsen die verplaatsingen genereren

5

SMV

La compatibilité avec la Spécialisation Multimodale des Voiries (SMV) du plan Good Move

De compatibiliteit met de Multimodale Specialisatie van Wegen (MSW) van Good Move

6



L'amélioration de l'accessibilité et du confort des modes actifs

De verbetering van de bereikbaarheid en van het comfort van de actieve verplaatsingswijzen

7



La sécurité routière

De verkeersveiligheid

8



L'amélioration du cadre de vie

De verbetering van de leefomgeving

Critères Criteria

Grille de critères qualitatifs d'évaluation des variantes du plan de circulation afin d'analyser les différents impacts possibles de l'élaboration d'un nouveau plan de circulation :

Evaluatierooster om de verschillende mogelijke effecten van de ontwikkeling van een nieuw verkeersplan te analyseren aan de hand van verschillende criteria:

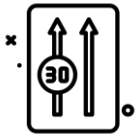
1



L'élimination du trafic de transit et plus globalement de l'intensité du trafic

De afschaffing van het doorgaand verkeer en, meer in het algemeen, van de verkeersintensiteit

2



La maîtrise des vitesses

De snelheidsregeling

3



L'accessibilité des riverains

De toegankelijkheid voor de bewoners

4



L'accessibilité des pôles générateurs de déplacements

De bereikbaarheid van de plaatsen die verplaatsingen genereren

5

SMV

La compatibilité avec la Spécialisation Multimodale des Voiries (SMV) du plan Good Move

De compatibiliteit met de Multimodale Specialisatie van Wegen (MSW) van Good Move

6



L'amélioration de l'accessibilité et du confort des modes actifs

De verbetering van de bereikbaarheid en van het comfort van de actieve verplaatsingswijzen

7



La sécurité routière

De verkeersveiligheid

8



L'amélioration du cadre de vie

De verbetering van de leefomgeving

✓ par la réduction des nuisances et par la valorisation potentielle de l'espace public

✓ door een vermindering van de overlast en door de potentiële valorisatie van de openbare ruimte

Atelier en sous-groupes

Workshop in subgroepen

Critères Criteria

Grille de critères qualitatifs d'évaluation des variantes du plan de circulation afin d'analyser les différents impacts possibles de l'élaboration d'un nouveau plan de circulation :

Evaluatierooster om de verschillende mogelijke effecten van de ontwikkeling van een nieuw verkeersplan te analyseren aan de hand van verschillende criteria:

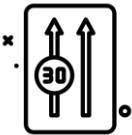
1



L'élimination du trafic de transit et plus globalement de l'intensité du trafic

De afschaffing van het doorgaand verkeer en, meer in het algemeen, van de verkeersintensiteit

2



La maîtrise des vitesses

De snelheidsregeling

3



L'accessibilité des riverains

De toegankelijkheid voor de bewoners

4



L'accessibilité des pôles générateurs de déplacements

De bereikbaarheid van de plaatsen die verplaatsingen genereren

5

SMV

La compatibilité avec la Spécialisation Multimodale des Voiries (SMV) du plan Good Move

De compatibiliteit met de Multimodale Specialisatie van Wegen (MSW) van Good Move

6



L'amélioration de l'accessibilité et du confort des modes actifs

De verbetering van de bereikbaarheid en van het comfort van de actieve verplaatsingswijzen

7



La sécurité routière

De verkeersveiligheid

8

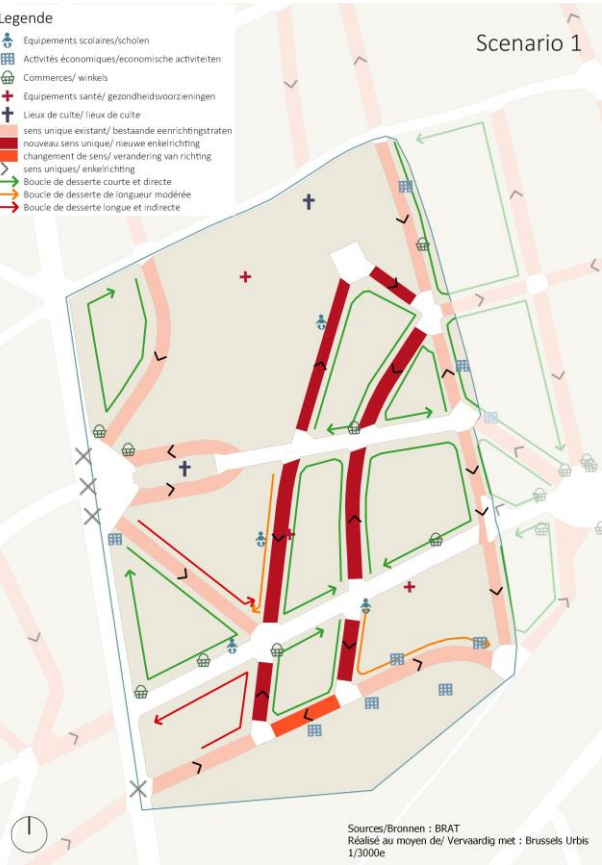


L'amélioration du cadre de vie

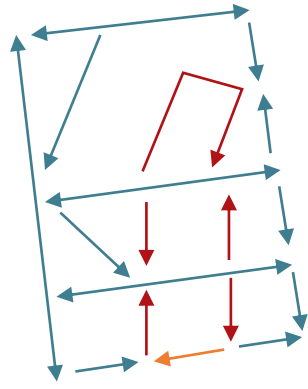
De verbetering van de leefomgeving

- Legende**
- Equipements scolaires/scholen
 - Activités économiques/economische activiteiten
 - Commerces/ winkels
 - Equipements santé/ gezondheidsvoorzieningen
 - Lieux de culte/ lieux de culte
 - sens unique existant/ bestaande eenrichtingstraten
 - nouveau sens unique/ nieuwe enkerichting
 - changement de sens/ verandering van richting
 - sens unique/ enkerichting
 - Boucle de desserte courte et directe
 - Boucle de desserte de longueur modérée
 - Boucle de desserte longue et indirecte

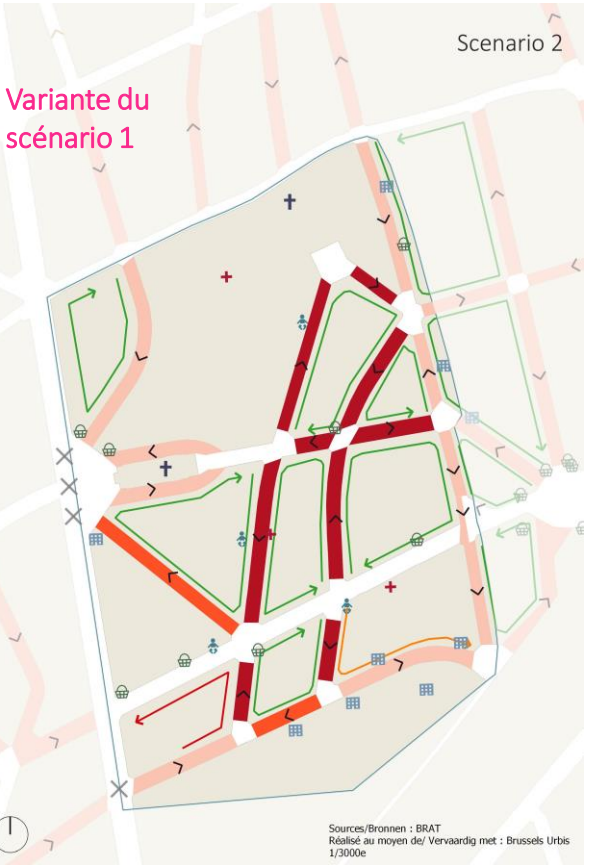
Scenario 1



Sources/Bronnen : BRAT
 Réalisé au moyen de/ Vervaardigd met : Brussels Urbis
 1/3000e

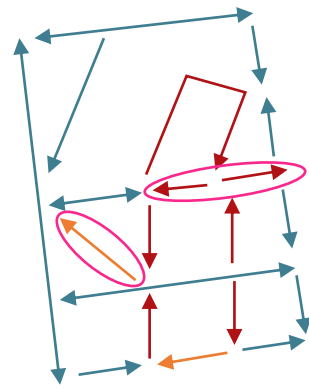


Scenario 2

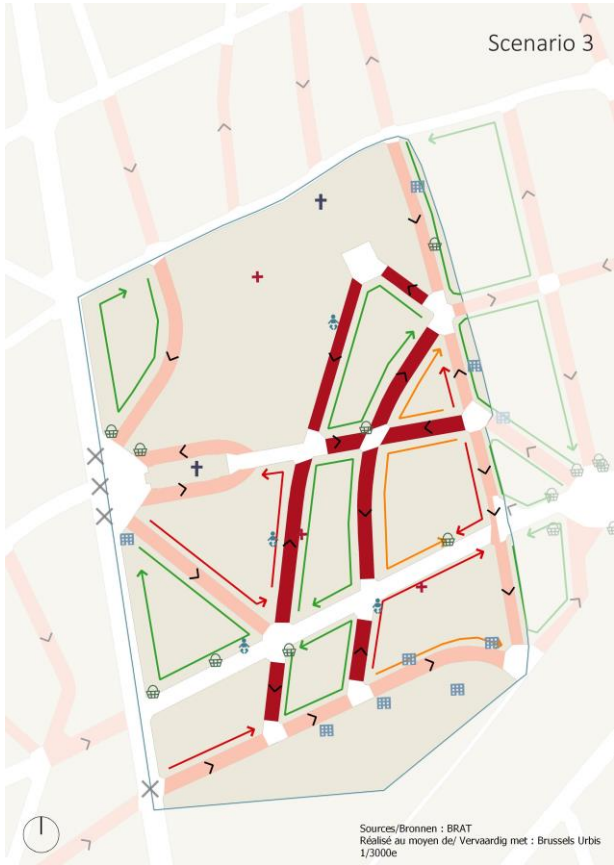


Variante du scénario 1

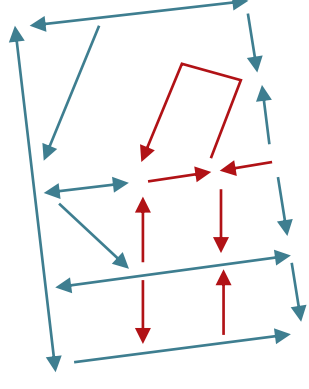
Sources/Bronnen : BRAT
 Réalisé au moyen de/ Vervaardigd met : Brussels Urbis
 1/3000e



Scenario 3



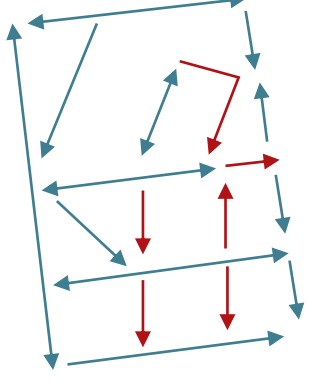
Sources/Bronnen : BRAT
 Réalisé au moyen de/ Vervaardigd met : Brussels Urbis
 1/3000e



Scenario 4



Sources/Bronnen : BRAT
 Réalisé au moyen de/ Vervaardigd met : Brussels Urbis
 1/3000e



Merci pour
votre attention!
Dank u voor uw
aandacht!



Commune de Jette
Gemeente Jette